



# Moduł Szaf Wnęgowych

do projektowania, edycji i wyceny szaf



# Moduł Szaf Wnękowych

do programów: CAD Decor PRO, CAD Kuchnie i CAD Decor

- Znaki szczególne naszego narzędzia to: równoległa praca w przestrzeni dwu- lub trójwymiarowej, projektowanie przy zastosowaniu metody parametrycznej i dynamicznego modelowania 3D, zastosowanie inteligentnych rozwiązań ułatwiających pracę, szczegółowa dokumentacja oraz najwyższej jakości wizualizacja i podgląd zaprojektowanej szafy.

- Moduł Szaf Wnękowych to **innowacyjna i uniwersalna aplikacja** do projektowania, wizualizacji i wyceny dowolnych szaf, z automatyczną generacją dokumentacji technicznej i interaktywną wizualizacją.

- Podczas prac nad jego stworzeniem kierowaliśmy się sugestiami i uwagami naszych klientów. W rezultacie powstał produkt, który spełnia **najbardziej wygórowane oczekiwania projektantów**. W pełni profesjonalne rozwiązania programistyczne pozwoliły skrócić czas projektowania do minimum i uczynić Państwa pracę efektywną i ergonomiczną.

- Moduł powstał głównie z myślą o **architektach i projektantach wnętrz**, a także o projektantach szaf wnękowych, tworzących nietypowe meble na wymiar.



- Jest również skierowane do **producentów elementów do zabudowy szaf i osprzętu**. Aktualnie praca w module przebiega w oparciu o uniwersalną bazę danych, a w przyszłości również o bazy producentów.



## Czym nasz moduł wyróżnia się wśród podobnych narzędzi?

- jest wszechstronny oraz prosty w obsłudze, umożliwia projektowanie, wycenę i wizualizację różnych typów szaf wnekowych, zabudowy garderoby, a nawet regałów
- dzięki dynamicznemu modelowaniu 3D, można wygodnie przesuwać elementy składowe szafy przy użyciu myszki, a wszystkie detale i wyposażenie automatycznie dopasowują się do kształtu komórek
- w dowolnym momencie prac można szybko i płynnie wprowadzić zmiany w konstrukcji szafy, z zachowaniem równomiernego rozmieszczania elementów
- pełna swoboda kreacji dzięki projektowaniu z wcześniej zdefiniowanych kompletów elementów: modułów standardowych z bazy uniwersalnej i samodzielnie tworzonych modułów użytkownika, dostosowanych do indywidualnych potrzeb każdego klienta
- zaawansowane projektowanie drzwi przesuwanych do szafy o nietypowych podziałach: łukowych, wielokrotnie łukowych (fale) i prostych, na pojedynczym skrzydle lub na całym froncie, dodatkowo pojedyncze skrzydła można kopiować, przesuwać i dowolnie edytować
- tekstury (płyty meblowe, drewno, lustro, szkło, rattan, bambus oraz dowolne obrazy zaimportowane z plików JPG) nanosi się techniką „przeciągnij i upuść” i razem z projektem szafy można je płynnie wyeksportować do naszych programów
- szczegółowe, graficzne obrazowanie elementów składowych szafy za pomocą generacji specjalnych ilustracji i możliwości „rozstrzelenia” projektu szafy, czyli rozłożenia jej na części pierwsze
- unikalna opcja dodawania notatek do każdego elementu składowego szafy bezpośrednio na podglądzie 2D lub 3D z funkcją pokaż/ukryj aktywowaną w dowolnym momencie
- system automatycznego raportowania błędów: informowanie o problemach konstrukcyjnych, komunikaty ostrzegające o przekroczeniu dopuszczalnych wymiarów, lista z opcją podglądu elementów wymagających korekty i podpowiedziami rozwiązań
- możliwość stworzenia podświetlanego sufitu w szafie lub garderobie o dowolnej, edytowalnej wysokości – wstawione halogeny emitują światło po przejściu do programów CAD Decor PRO, CAD Kuchnie i CAD Decor



### ➤ Wycena, dokumentacja, raporty

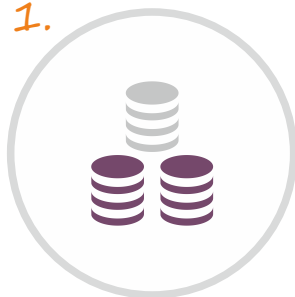
Bardzo istotne znaczenie mają interaktywne moduły autogeneracji wyceny oraz dokumentacji technicznej. W module można otrzymać **trzy rodzaje raportów** – standardowy dla klienta, szczegółowy dla klienta oraz raport dla fabryki, zawierający automatycznie wygenerowane rysunki elementów rozkroju. Formatki te można wyeksportować do pliku w formacie CSV, który jest odczytywany przez inny oferowany przez nas moduł dodatkowy – CAD Rozkrój. Dzięki niemu można uzyskać w pełni zoptymalizowane wzorce rozkroju materiału na własnych arkuszach.

- Współpraca między Modułem Szaf Wnekowych a CAD Rozkrojem jest doskonałym rozwiązaniem szczególnie dla samodzielnych wytwórców unikalnych mebli, którzy mogą z naszym oprogramowaniem przeprowadzić całość prac – od projektu koncepcyjnego, poprzez dopracowanie szczegółów konstrukcyjnych, wyposażenie i wykończenie mebla, aż po proces produkcyjny.



## Zaprojektuj swoją szafę wnękową w kilku prostych krokach

1.



Wybierz bazę i skorzystaj z naszego kreatora

2.



Określ wymiary i budowę wnętrza

3.



Wybierz elementy składowe szafy

4.



Dodaj drzwi, ustal liczbę skrzydeł i podziały

5.



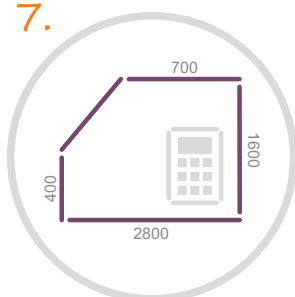
Wybierz materiały dla drzwi i wnętrza szafy

6.



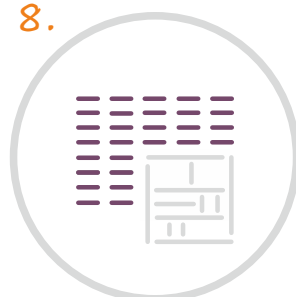
Dodaj przegrody, półki, drążki, szuflady i wyposażenie

7.



Zastosuj dodatkowe funkcje, dodaj wymiary i notatki

8.



Wygeneruj zestawienie, dokumentację, wycenę i rozkrój

9.



Stwórz imponującą wizualizację szafy w naszych programach



1.

Wybierz bazę i skorzystaj  
z naszego kreatora



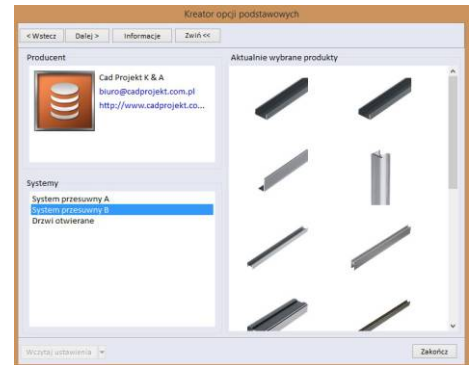
# Kreator opcji podstawowych

- powstał, aby maksymalnie ułatwić i przyspieszyć proces projektowania szafy
- szybko i intuicyjnie prowadzi przez podstawowe etapy projektowania szafy
- w każdej chwili można go wyłączyć i projektować samodzielnie
- kolejne kroki w Kreatorze opcji podstawowych:



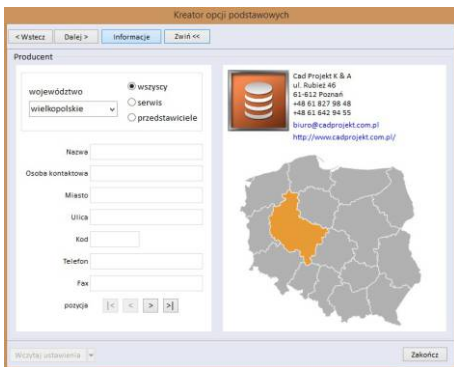
## 1. Wybór bazy

wybór bazy, w oparciu o którą będzie tworzony projekt szafy



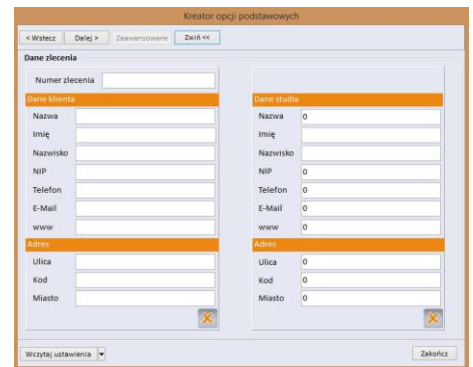
## 2. Wybór systemu

wybór systemu spośród dostępnych w bazie



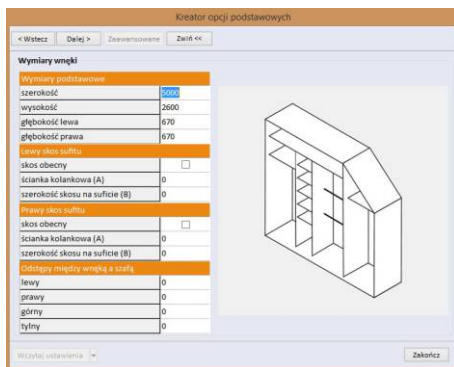
## 3. Informacje

możliwość sprawdzenia dostępności przedstawicieli i punktów serwisowych producenta w poszczególnych województwach



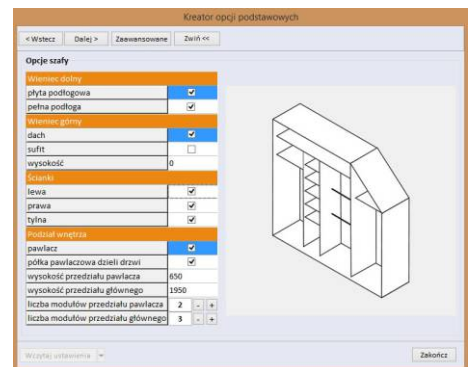
## 4. Dane zlecenia

możliwość wprowadzenia danych zleceniodawcy i informacji o swoim studiu, które mają się wyświetlać w raportach



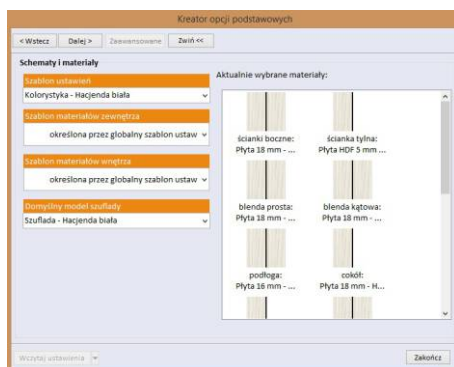
## 5. Wymiary wnętrza

określenie podstawowych wymiarów wnętrza, dodanie skosów i ustalenie odstępów



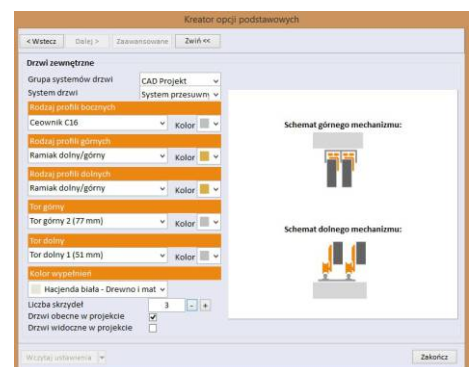
## 6. Opcje szafy

w tym oknie projektant określa główne opcje szafy: obecność podłogi i sufitu, podziałów wnętrza, występowanie ścianek, podział wnętrza na przedział pawłacza oraz przedział główny



## 7. Schematy i materiały

ustalenie kolorystyki elementów wewnętrznych i zewnętrznych szafy, z wykorzystaniem przygotowanych wcześniej schematów



## 8. Drzwi zewnętrzne

ustalenie podstawowych opcji drzwi zewnętrznych

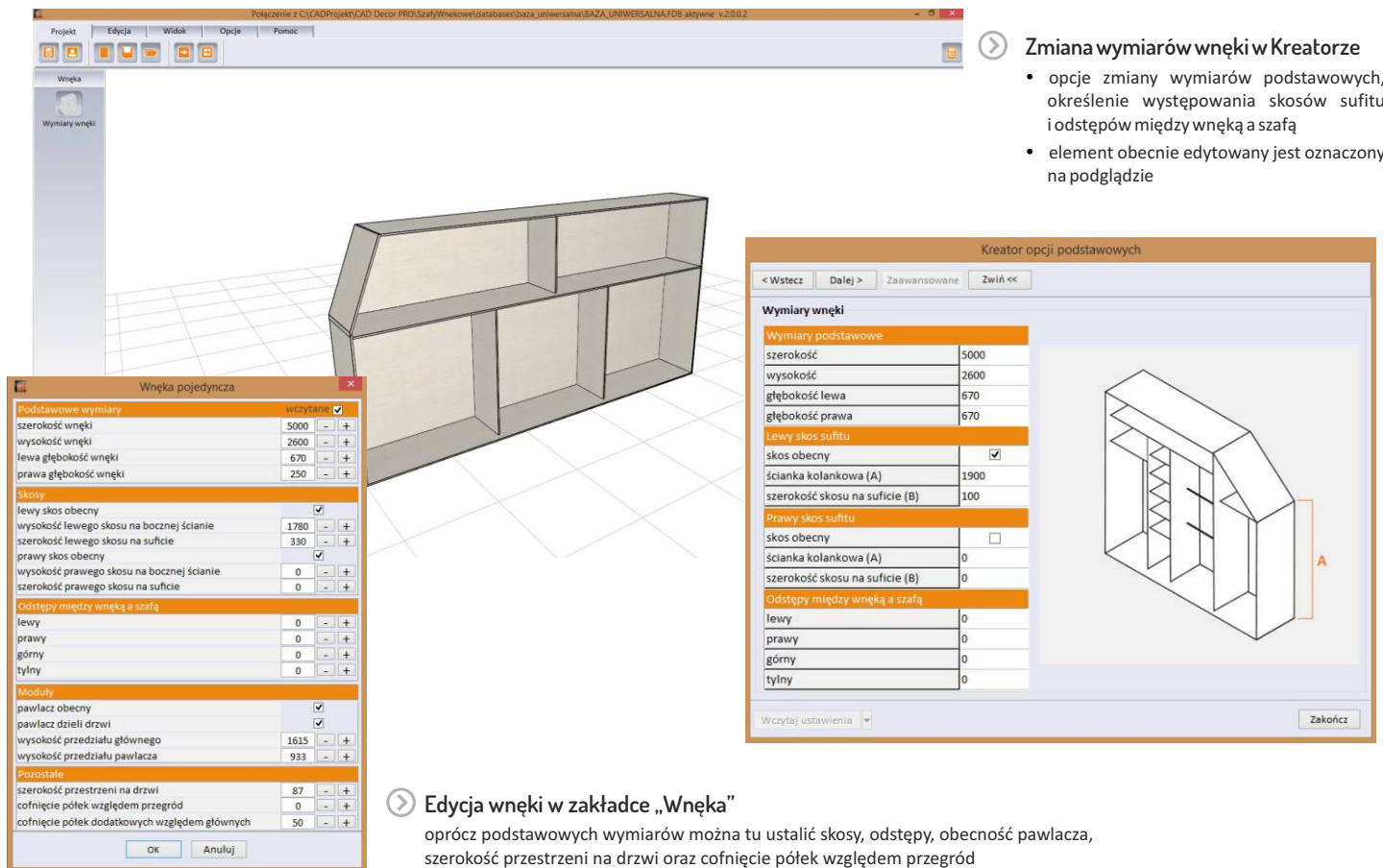


2.

Określ wymiary i budowę wnęki

## Ustal wymiary wnęki

- Moduł automatycznie dopasowuje kształt szafy do wczytanych parametrów ścian w programach CAD Decor PRO, CAD Decor i CAD Kuchnie z domyślną głębokością 670 mm, biorąc pod uwagę również skosy w pomieszczeniu.
- Kształt szafy można dowolnie zmienić w dwóch miejscach: w Kreatorze opcji podstawowych oraz w zakładce „Wnęka” w lewym panelu bocznym.
- Oprócz wymiarów podstawowych możliwe jest wprowadzenie skosów z obu stron wnęki, ustalenie wysokości ścianek kolankowych i szerokości skosów na suficie, oraz nadanie różnej głębokości prawemu i lewemu bokowi wnęki.



**Wnęka pojedyncza**

Podstawowe wymiary		Wczytane
szerokość wnęki	5000	- +
wysokość wnęki	2600	- +
lewa głębokość wnęki	670	- +
prawa głębokość wnęki	250	- +

**Skosy**

lewy skos obecny	<input checked="" type="checkbox"/>
wysokość lewego skosu na bocznej ścianie	1780
szerokość lewego skosu na suficie	330
prawy skos obecny	<input checked="" type="checkbox"/>
wysokość prawego skosu na bocznej ścianie	0
szerokość prawego skosu na suficie	0

**Odległości między wnęką a szafą**

lewy	0
prawy	0
górny	0
tylny	0

**Moduły**

pawłacz obecny	<input checked="" type="checkbox"/>
pawłacz dzieli drzwi	<input checked="" type="checkbox"/>
wysokość przedziału głównego	1615
wysokość przedziału pawłacza	933

**Pozostałe**

szerokość przestrzeni na drzwi	87
cofniecie półek względem przegród	0
cofniecie półek dodatkowych względem głównych	50

**Kreator opcji podstawowych**

**Wymiary wnęki**

Wymiary podstawowe	
szerokość	5000
wysokość	2600
głębokość lewa	670
głębokość prawa	670

**Lewy skos sufitu**

skos obecny	<input checked="" type="checkbox"/>
ścianka kolankowa (A)	1900
szerokość skosu na suficie (B)	100

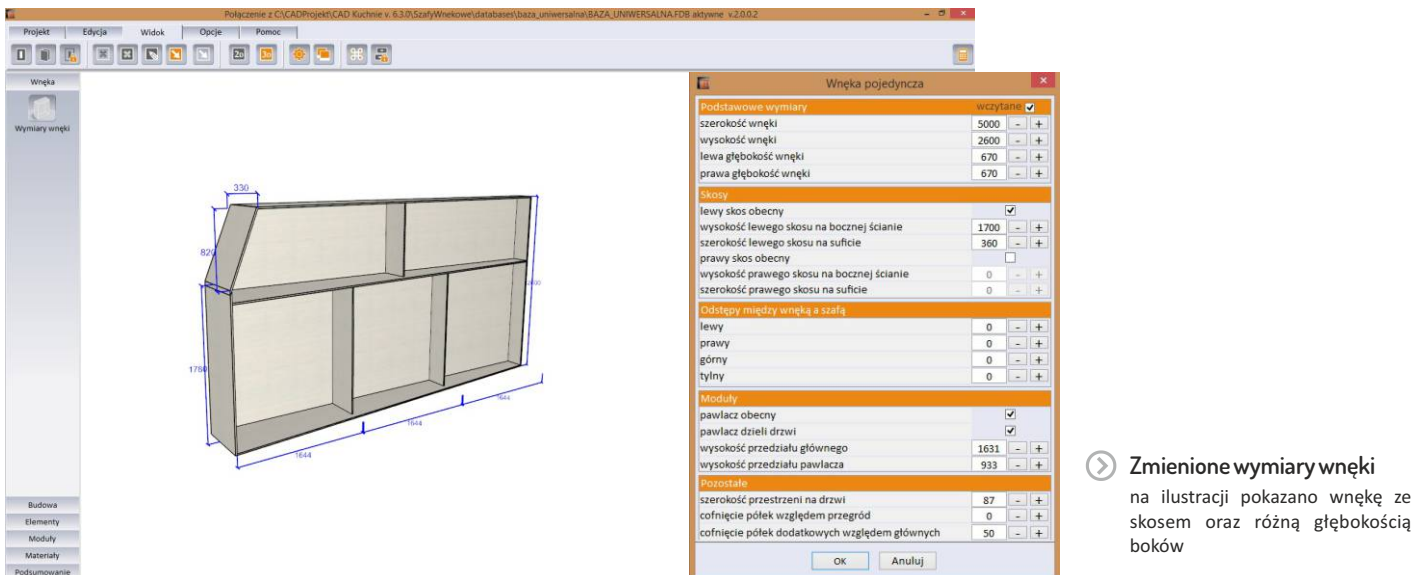
**Prawy skos sufitu**

skos obecny	<input type="checkbox"/>
ścianka kolankowa (A)	0
szerokość skosu na suficie (B)	0

**Odległości między wnęką a szafą**

lewy	0
prawy	0
górny	0
tylny	0

**Edycja wnęki w zakładce „Wnęka”**  
oprócz podstawowych wymiarów można tu ustalić skosy, odległości, obecność pawłacza, szerokość przestrzeni na drzwi oraz cofnięcie półek względem przegród



**Wnęka pojedyncza**

Podstawowe wymiary		wczytane
szerokość wnęki	5000	- +
wysokość wnęki	2600	- +
lewa głębokość wnęki	670	- +
prawa głębokość wnęki	670	- +

**Skosy**

lewy skos obecny	<input checked="" type="checkbox"/>
wysokość lewego skosu na bocznej ścianie	1700
szerokość lewego skosu na suficie	360
prawy skos obecny	<input type="checkbox"/>
wysokość prawego skosu na bocznej ścianie	0
szerokość prawego skosu na suficie	0

**Odległości między wnęką a szafą**

lewy	0
prawy	0
górny	0
tylny	0

**Moduły**

pawłacz obecny	<input checked="" type="checkbox"/>
pawłacz dzieli drzwi	<input checked="" type="checkbox"/>
wysokość przedziału głównego	1631
wysokość przedziału pawłacza	933

**Pozostałe**

szerokość przestrzeni na drzwi	87
cofniecie półek względem przegród	0
cofniecie półek dodatkowych względem głównych	50

**Zmienione wymiary wnęki**  
na ilustracji pokazano wnękę ze skosem oraz różną głębokością boków





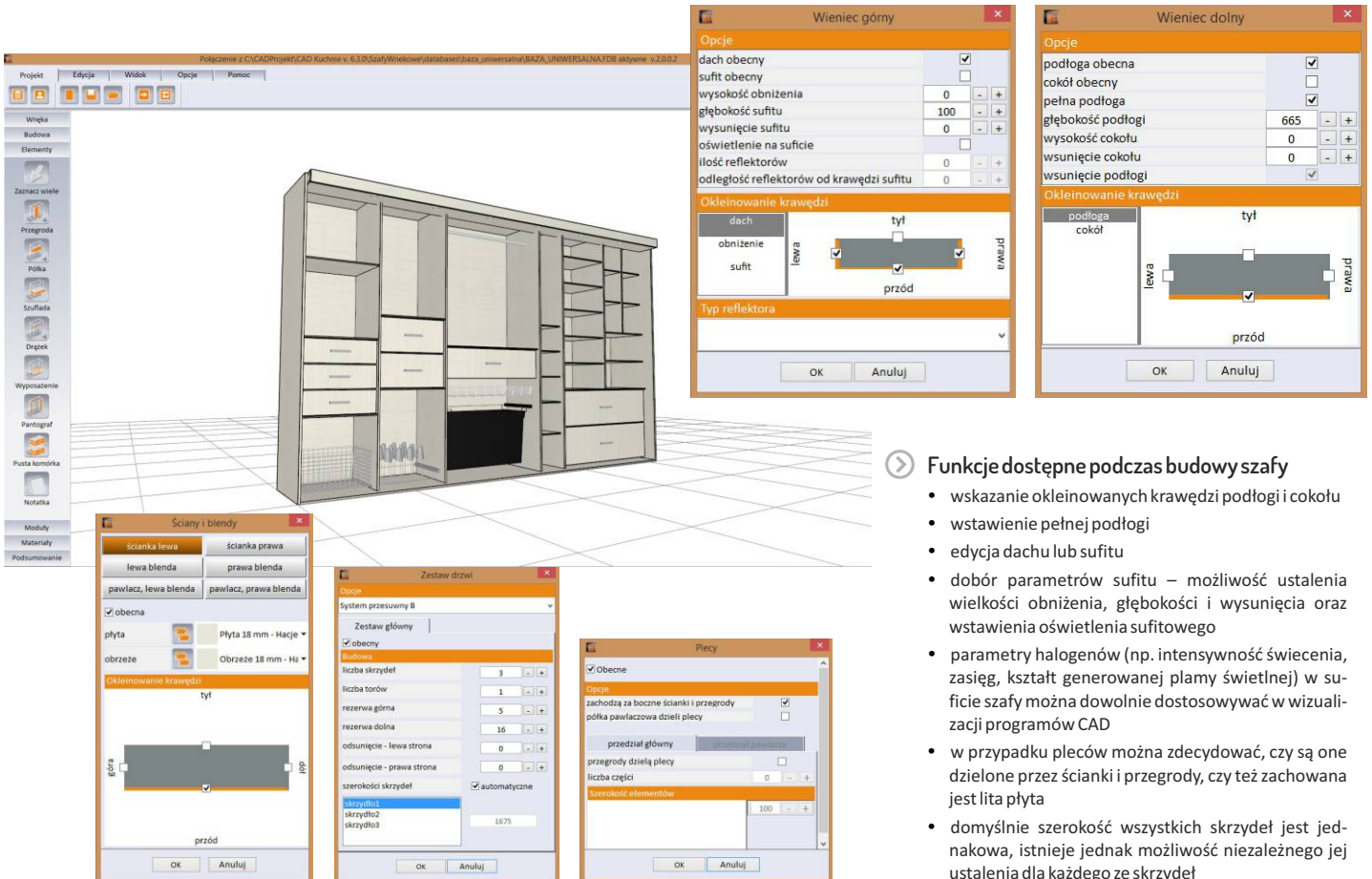
3.

Wybierz elementy składowe szafy

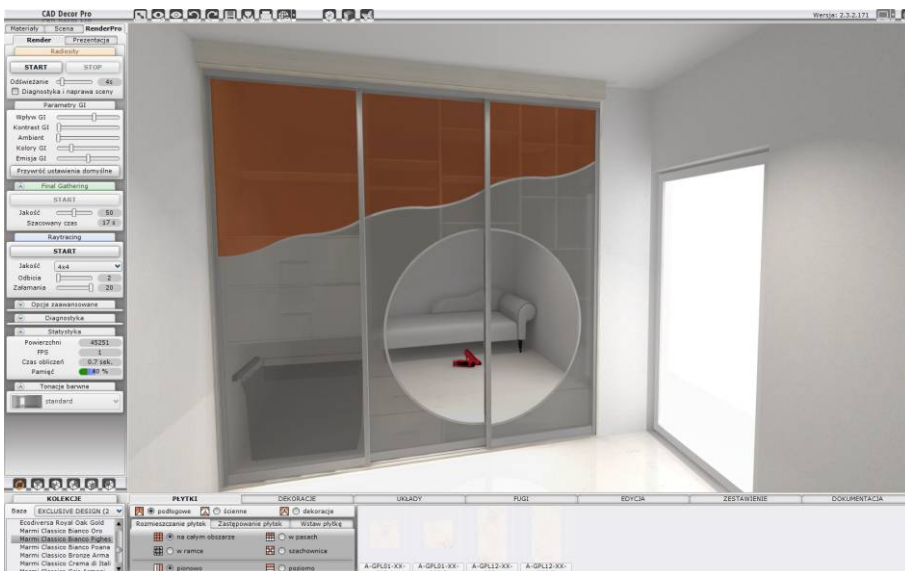


# Wybierz elementy składowe szafy

- Budowę szafy można ustalić w piątym kroku Kreatora „Opcje szafy” albo w zakładce „Budowa” w lewym panelu bocznym modułu.
- Parametry podłogi, ścianek, sufitu, podział wnętrza i drzwi oraz blend można zdefiniować w **Kreatorze opcji podstawowych**.
- W zakładce „Budowa” można określić opcje wieńca górnego i dolnego, a także kolorystykę i parametry dla ścianek i blend, dodać okleiny, ustawić opcje pleców i edytować drzwi.



- Funkcje dostępne podczas budowy szafy
  - wskazanie okleinowanych krawędzi podłogi i cokołu
  - wstawienie pełnej podłogi
  - edycja dachu lub sufitu
  - dobór parametrów sufitu – możliwość ustalenia wielkości obniżenia, głębokości i wysunięcia oraz wstawienia oświetlenia sufitowego
  - parametry halogenów (np. intensywność świecenia, zasięg, kształt generowanej plamy świetlnej) w suficie szafy można dowolnie dostosowywać w wizualizacji programów CAD
  - w przypadku pleców można zdecydować, czy są one dzielone przez ścianki i przegrody, czy też zachowana jest lita płyta
  - domyślnie szerokość wszystkich skrzydeł jest jednakowa, istnieje jednak możliwość niezależnego jej ustalenia dla każdego ze skrzydeł



- Widok zaprojektowanej szafy w wizualizacji programu CAD Decor PRO

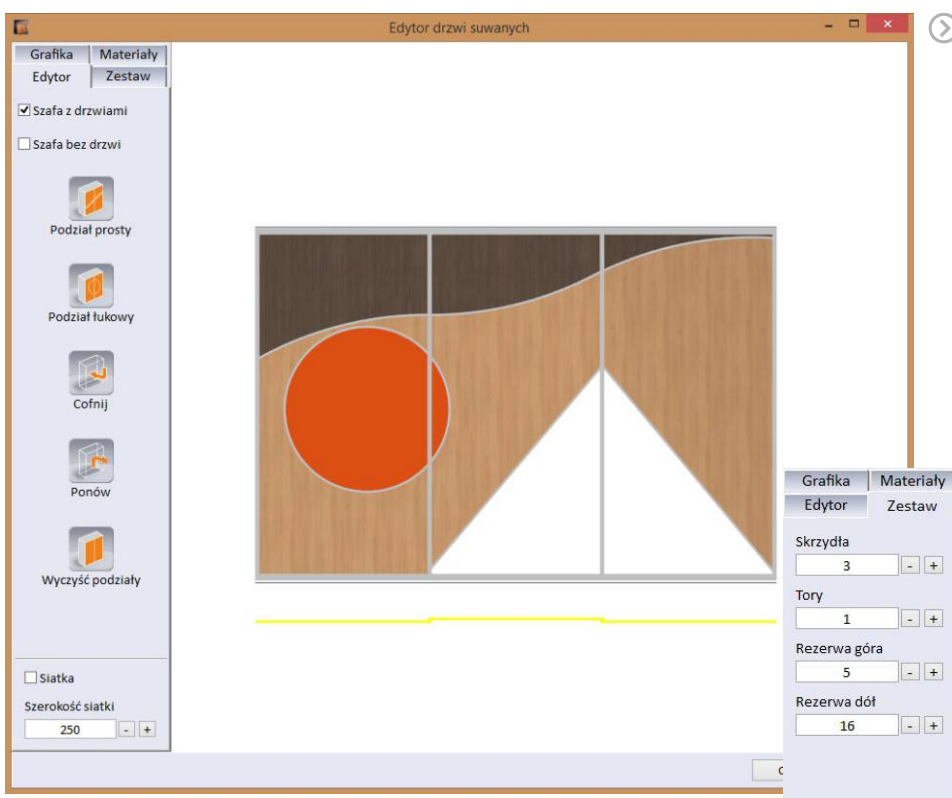


4.

· Dodaj drzwi, ustal liczbę  
· skrzydeł i podziały

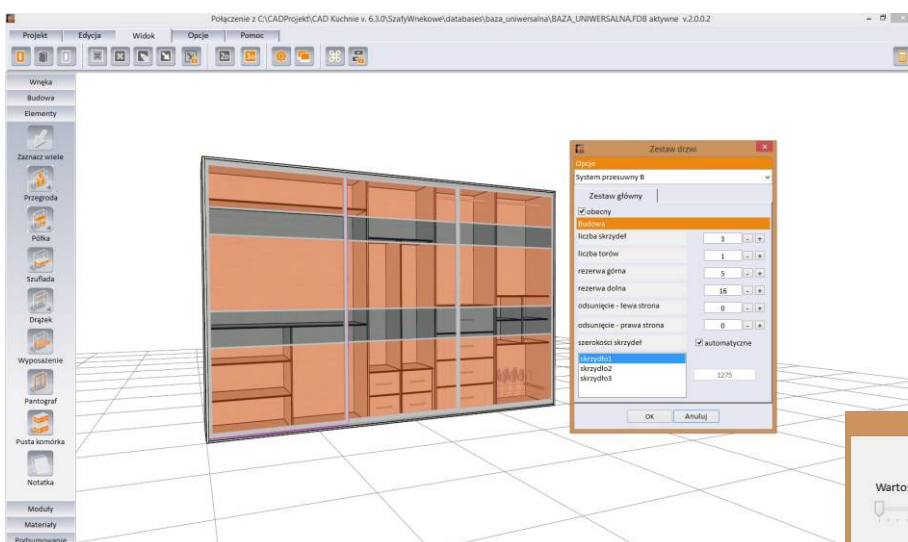
## ☑ Zdefiniuj liczbę skrzydeł, podziały i inne parametry drzwi

- 🕒 Opcje drzwi dostępne są w module w trzech miejscach: w ostatnim kroku Kreatora, w zakładce „Opcje” menu górnego – pod ikoną „Edytor drzwi suwanych” oraz w panelu bocznym w zakładce „Budowa”.
- 🕒 W **Kreatorze** można wybrać: grupę systemów i system drzwi, rodzaj profili bocznych, górnych i dolnych oraz tor górny i dolny, kolor wypełnień i liczbę skrzydeł, a także ustalić obecność i widoczność drzwi w projekcie.
- 🕒 W oknie dostępnym pod ikoną „Edytor drzwi suwanych”, praca przebiega w czterech zakładkach: „Edytor”, „Grafika”, „Zestaw” oraz „Materiały”.
- 🕒 Występowanie drzwi w projekcie, liczbę skrzydeł i torów oraz rezerwę można również ustalić w **zakładce „Budowa”** po wybraniu przycisku „Drzwi”.



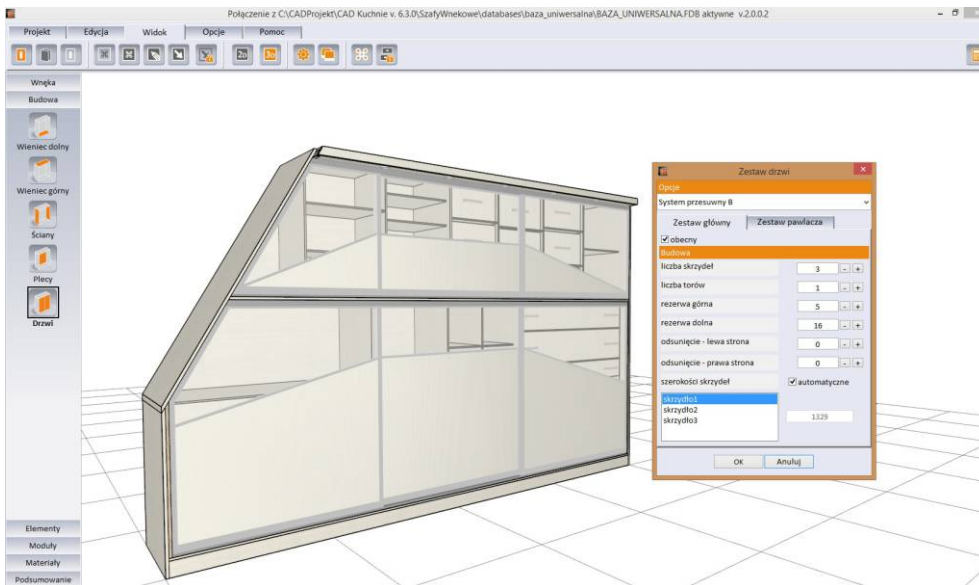
### 🔍 Funkcje Edytora drzwi suwanych

- można tu dodawać, kopiować i przesuwać podziały drzwi: proste, łukowe i falowane
- wstawione podziały podlegają edycji i mogą być na nich dodawane kolejne łuki
- na całe drzwi lub ich fragmenty można nanieść własne grafiki
- tutaj ustala się również ilość skrzydeł niezależnie dla obu zestawów drzwi (głównych i pawlaczowych)
- można ustalić liczbę torów, po których drzwi się przesuwają, oraz ich kolejność
- można zdefiniować wielkość rezerwy górnej i dolnej czyli przestrzeń nad i pod skrzydłami drzwi, która ma znaczenie przy wyborze okuć i w przypadku nierówności podłogi i sufitu wnęki
- w tym miejscu wybiera się też materiały dla poszczególnych części drzwi (np. płyta, lustro, szkło, rattan, bambus)



### 🔍 Dodatkowe informacje na temat drzwi

- w Module Szaf Wnękowych można dowolnie przesuwać skrzydła drzwi, korzystając z właściwości interaktywnego podglądu, klikając na wybrane skrzydło i przesuując myszkę (nie można tego zrobić w naszych programach CAD, gdyż tam cała szafa traktowana jest jako jeden blok)
- dla większej wygody, podczas pracy w module, drzwi można dowolnie ukrywać lub nadawać im efekt przezroczystości
- zaprojektowaną szafę można wstawić do programu CAD Decor PRO, CAD Kuchnie lub CAD Decor z pominięciem drzwi, aby uzyskać szybki podgląd wnętrza szafy w wizualizacji



Zmiana szerokości poszczególnych skrzydeł drzwi



Rezultat użycia opcji „Zamknij i wstaw szafę bez drzwi” – widok w wizualizacji programu CAD Decor PRO (tryb czarno-biały z cieniowaniem)



Przykładowa szafa w wizualizacji wykonanej w programie CAD Decor PRO





5.

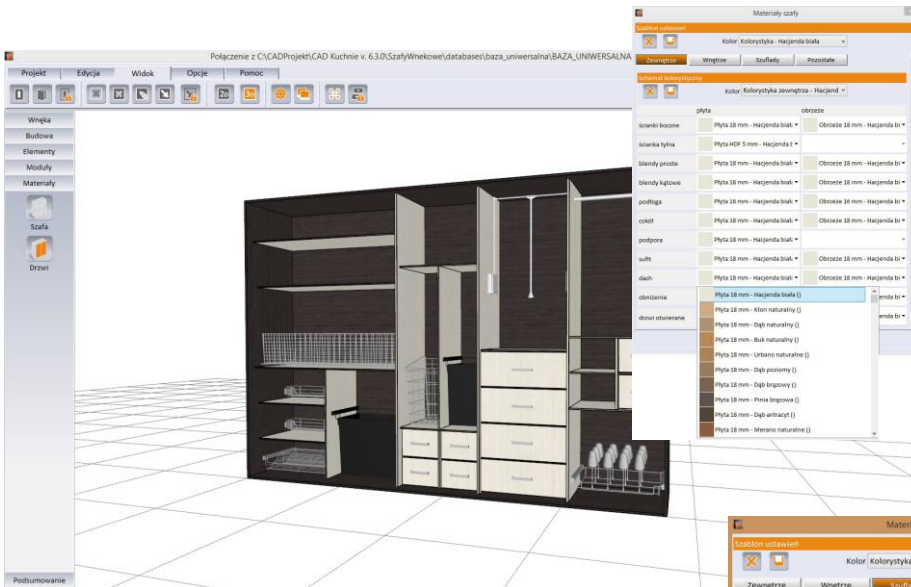
Wybierz materiały dla drzwi  
i wnętrza szafy



# Dobierz materiały dla szafy i drzwi

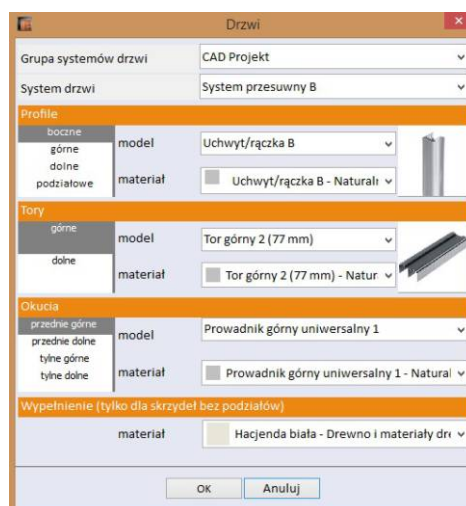
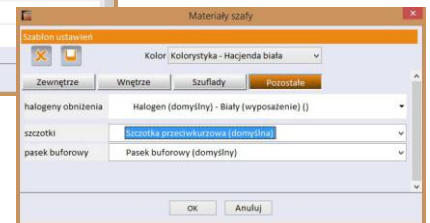
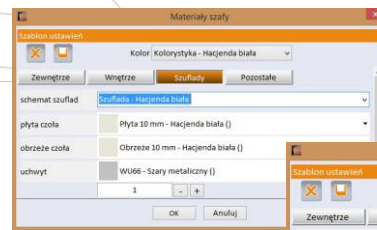
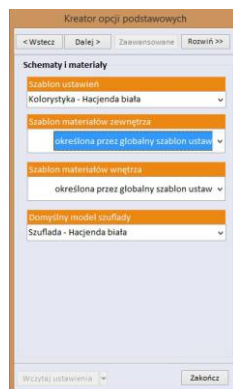
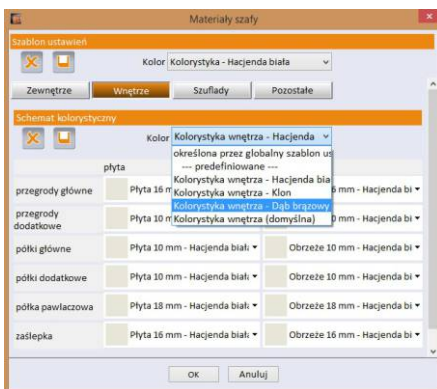
➤ Pierwszym miejscem, w którym można zdefiniować materiały, jest siódmy krok Kreatora opcji podstawowych „Schematy i materiały” – można tu wybrać globalny szablon ustawień oraz schematy materiałów zewnątrz i wnętrza szafy.

➤ Drugim takim miejscem jest zakładka „Materiały” w panelu bocznym, w której można wybrać i zapisać schematy kolorystyczne dla wnętrza i zewnątrz szafy oraz drzwi.



➤ Wybór schematów kolorystycznych i szablonów

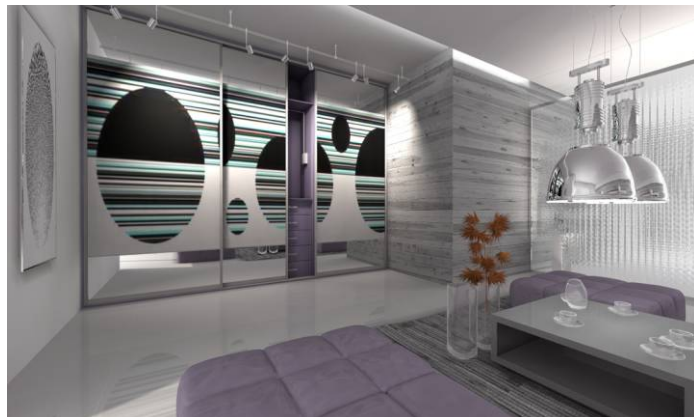
- po wybraniu ikony „Szafa” w zakładce „Materiały” można dobrać kolorystykę dla wnętrza i zewnątrz szafy oraz dla szuflad
- elementy zewnętrzne to: ścianki, blendy, podłoga, cokół, podpora, sufit, dach i obniżenie
- do elementów wewnętrznych zalicza się: przegrody główne i dodatkowe oraz półki
- podczas definiowania kolorystyki można zapisać swoje własne schematy kolorystyczne
- w tym miejscu można również zapisywać własne szablony ustawień, przełączając się między zakładkami w oknie „Materiały szafy”



➤ Wybór materiałów i oklein podczas edycji

- podczas edycji wewnętrznych elementów szafy można określić z jakich materiałów są wykonane, wskazać okleinowane krawędzie przegród, półek i szuflad, a także wybrać model i rodzaj łączenia (w przypadku drążków) lub typ prowadnic (dla szuflad i półek wysuwanych)
- po wybraniu ikony „Drzwi” można wybrać kolorystykę także dla profili, torów, okuć i wypełnień drzwi

☑ Przykładowe wizualizacje szaf wnękowych z naniesionymi różnymi materiałami





6.

Dodaj przegrody, półki, drążki,  
szuflady i wyposażenie

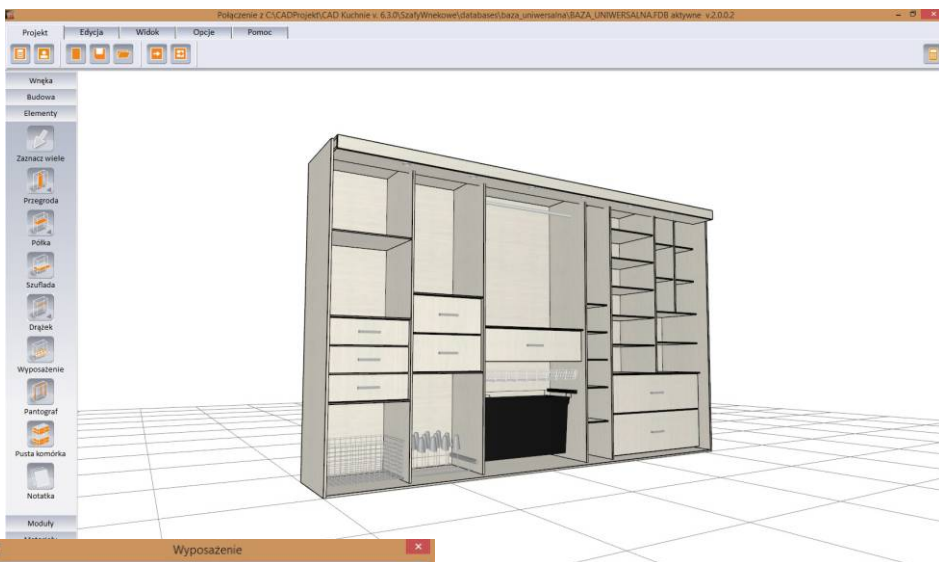




# Wstaw elementy wyposażenia szafy

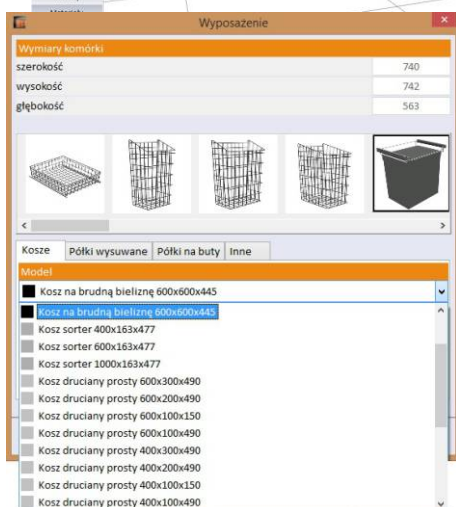
Wstawianie przegród, półek, szuflad, drążków, pantografów, pustych komórek i akcesoriów ma miejsce w zakładce „Elementy” w panelu bocznym.

Dla wygody użytkowników dodaliśmy opcję tworzenia **własnych modułów elementów wyposażenia** np. szuflad, a także udostępniliśmy gotowe moduły standardowe.



## Wstawianie elementów i wyposażenia szafy wewnątrz

- aby wstawić element należy wybrać odpowiednią ikonę określającą typ obiektu i kliknąć lewym przyciskiem myszy w świetle komórki, w której ma być wstawiony
- elementy są automatycznie równomiernie rozmieszczane w komórce
- można je też wstawić w dowolnym miejscu, wyłączając automatyczne rozmieszczanie poprzez wciśnięcie i przytrzymanie klawisza [Shift]
- aby zakończyć wstawianie elementów należy wybrać klawisz [Esc] lub prawy przycisk myszy
- dzięki opcjom dynamicznego modelowania poszczególne elementy można przesuwac przy użyciu myszy na interaktywnym podglądzie
- przy przesuwaniu półki głównej z jednoczesnym przytrzymaniem klawisza [Ctrl] można jednym ruchem rozsunąć równomiernie elementy w komórkach znajdujących się pod tą półką



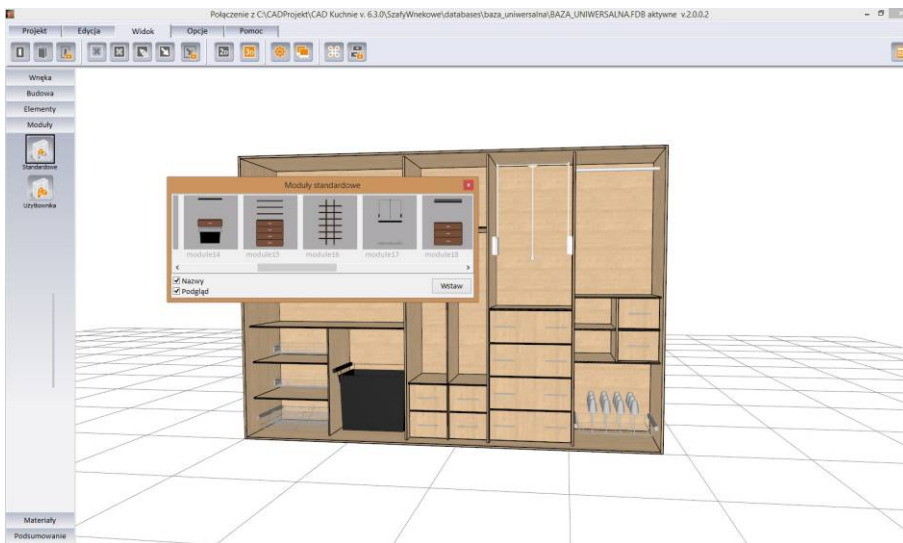
W wyposażeniu w zakładce „Wyposażenie” znajduje się łącznie kilkadziesiąt elementów

- elementy, które można wstawiać to: przegrody i półki główne oraz dodatkowe, drążki pionowe, poprzeczne i wzdłużne, pantografy, a także kosze, półki wysuwane, stojaki na buty, wieszaki na paski i inne obiekty
- łączenia drążków nie są widoczne na podglądzie, jednak są uwzględniane w wycenie projektu szafy
- aby ułatwić pracę z modulem rozmiar wstawianych szuflad automatycznie dopasowuje się do wielkości komórki, o ile wybrana szuflada nie zostanie zablokowana przez użytkownika
- szuflady umieszczone w projekcie podlegają edycji i wymianie na inne modele, dostępne w bazie lub stworzone samodzielnie w „Edytorze szuflad”
- aby zabezpieczyć przestrzeń w komórce przed wstawieniem elementu dostępna jest funkcja „pusta komórka”
- dla wyposażenia i szuflad dostępna jest ciekawa opcja wysuwania przed front szafy, dzięki której wizualizacje nabierają dynamicznego wyrazu





# Moduły standardowe i użytkownika, edytor szuflad

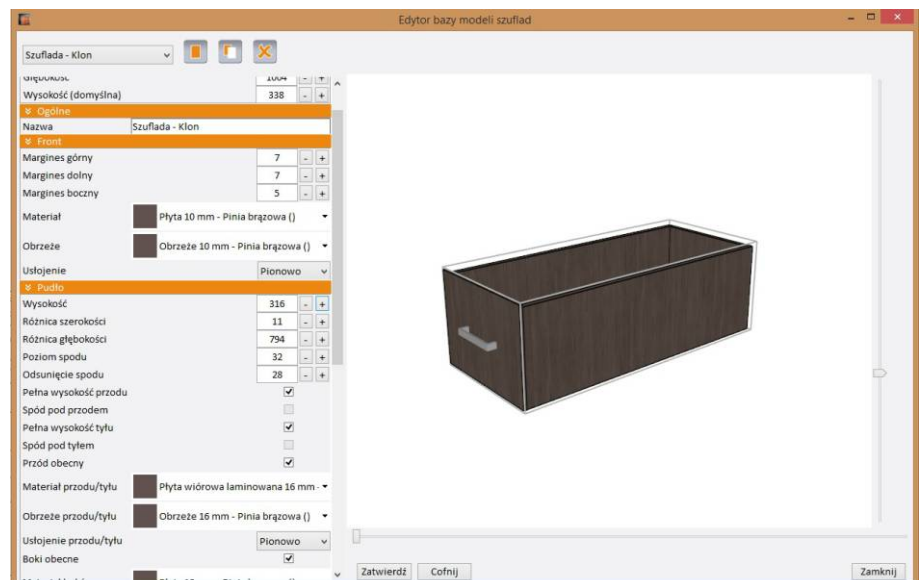


## Wykorzystanie modułów standardowych i użytkownika

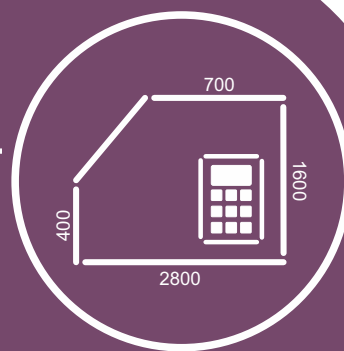
- w zakładce „Moduły” panelu bocznego użytkownik ma dostęp do modułów standardowych zapisanych w bazie, oraz do samodzielnie tworzonych modułów użytkownika
- gotowe moduły można umieszczać w projekcie szafy za pomocą kilku kliknięć lub przy użyciu metody „przeciągnij i upuść”, co znacznie przyspiesza i ułatwia pracę
- moduły automatycznie dostosowują się do wielkości i kształtu komórek, do których są wstawiane
- Moduł Szaf Wnękowych został zabezpieczony przed możliwością umieszczenia zbyt dużego modułu w komórce o niewystarczających wymiarach
- aby zapisać własny moduł należy, po umieszczeniu w komórce wybranych elementów, zaznaczyć całą komórkę i wybrać opcję „Zapisz moduł” z menu kontekstowego

## Praca z „Edytorem szuflad”

- w Edytorze można zmienić ustawienia szuflady domyślnej oraz dodać dowolną ilość własnych modeli szuflad
- podgląd można obracać o 180° i jest na nim zaznaczony obrys hipotetycznej komórki, w której szuflada będzie umieszczona
- wymiary projektowanej szuflady mogą ulec zmianie podczas wstawiania jej do projektu, gdyż zostanie ona automatycznie dopasowana do kształtu komórki szafy, nadal jednak uwzględniane są ustalone przez użytkownika wartości odsunięć
- można zdefiniować położenie prowadnic i różnicę między ich długością, a głębokością szuflady
- w bazie dostępne są różne modele uchwytów, które po wstawieniu można odsunąć od brzegów frontu na dowolną odległość



## Szafa z wstawionym wyposażeniem w wizualizacji programu CAD Decor PRO



7.

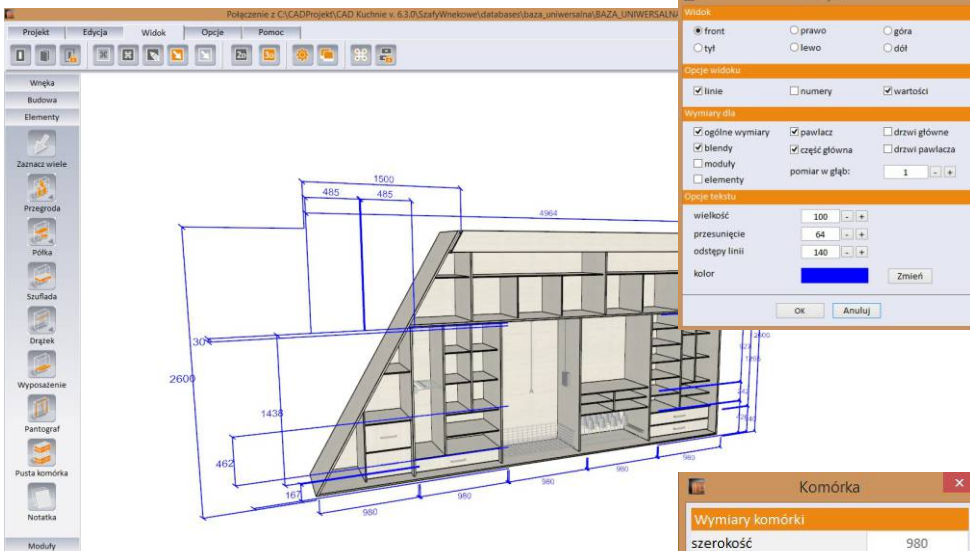
Zastosuj dodatkowe funkcje,  
dodaj wymiary i notatki



# Użyj opcji dodatkowych

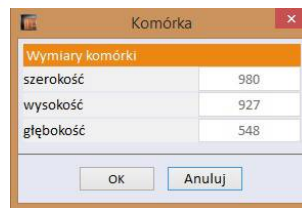
Moduł Szaf Wnękowych oferuje szereg przydatnych dodatkowych narzędzi, które pozwalają na optymalizację procesu tworzenia szafy.

Należą do nich: opcje wyświetlania różnorodnych widoków, nanoszenie wymiarów i notatek, tworzenie ilustracji oraz możliwość definiowania własnych skrótów klawiaturowych.



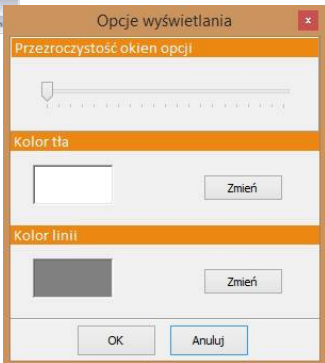
## Wprowadzanie wymiarów

- zmiany ustawień wymiarów można dokonać wybierając ikonę „Menu wymiarów”
- wymiary projektowanej szafy można obejrzeć w różnych widokach: prostym z przodu lub z tyłu, z góry lub dołu oraz z prawej lub z lewej strony szafy
- można wskazać konkretne części składowe szafy, które mają być zwymiarowane, np. blendy, elementy, część główna, pawłacz itd.
- tekst wymiarowy możemy dowolnie edytować (wielkość, przesunięcie, kolor, itp.)
- wymiary konkretnej komórki można sprawdzić, klikając na nią dwukrotnie lewym przyciskiem myszy – otworzy się wtedy okienko z podanymi wartościami



## Opcje sterowania widokiem

- dzięki możliwości zmieniania koloru tła i linii hipotetycznej podłogi oraz stopnia przezroczystości okien opcji, wygląd modułu można dostosować do swoich preferencji
- użytkownik może przełączać się między widokiem 2D (rzut prosty z przodu) oraz 3D (tryb orbitalny)
- w panelu widoku kamerę przesuwa się przy użyciu strzałek lub używając myszy
- w razie potrzeby można skorzystać z opcji ukrywania i pokazywania drzwi szafy lub ścian wnętrza, oraz zmiany stopnia przezroczystości drzwi



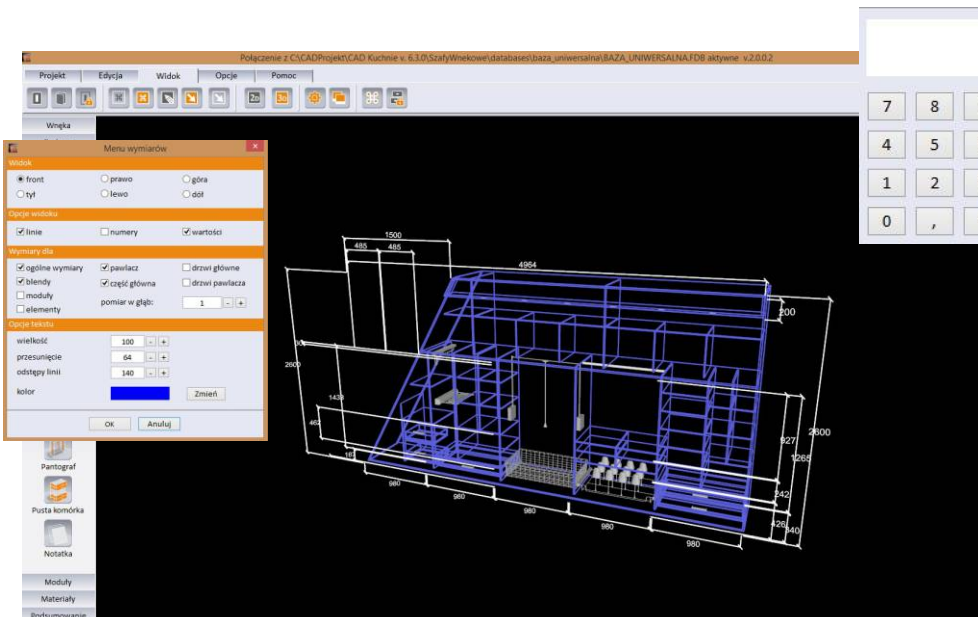
## Uruchomienie kalkulatora

- na każdym etapie prac w Module Szaf Wnękowych można skorzystać z kalkulatora
- jest on dostępny w prawym górnym rogu okna modułu



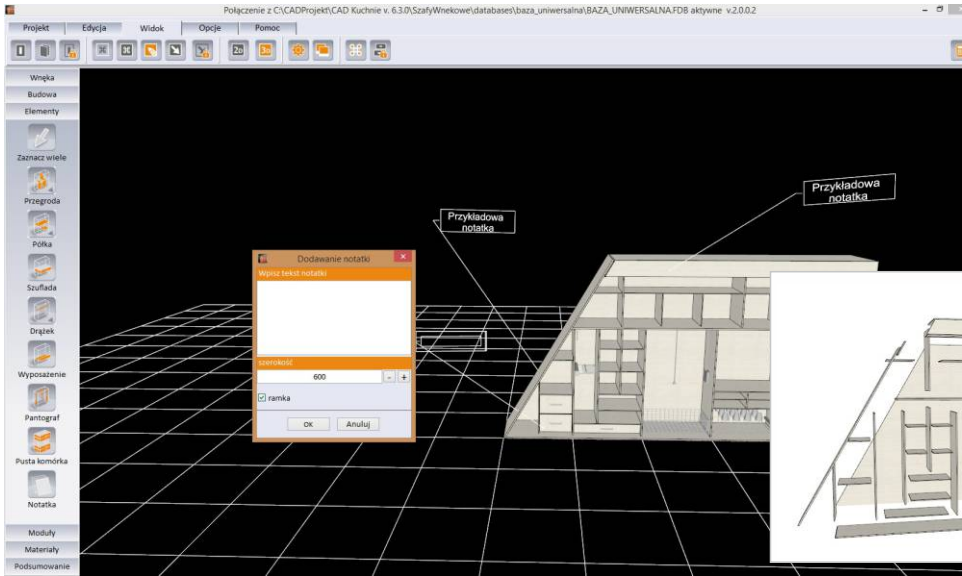
## Wyświetlenie widoku linearnego

- w celu uzyskania większej przejrzystości można wyświetlić projekt szafy w widoku linearnym
- włączenie i wyłączenie widoku linearnego następuje po wybraniu ikony „Widok linearny” w zakładce „Widok” menu górnego



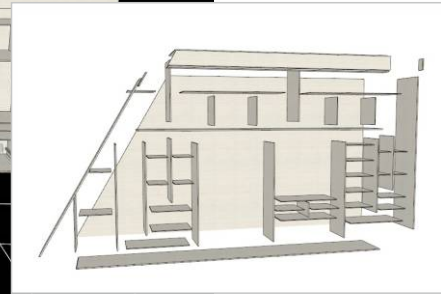


# Notatki, ilustracje, skróty klawiaturowe, modelowanie 3D



## ➤ Dodawanie notatek

- etykiety z dowolnym opisem dodaje się po wybraniu przycisku „Notatka” w panelu bocznym, w zakładce „Elementy”
- widocznością notatek można sterować w zakładce „Widok” menu głównego



## ➤ widok rozstrzelony



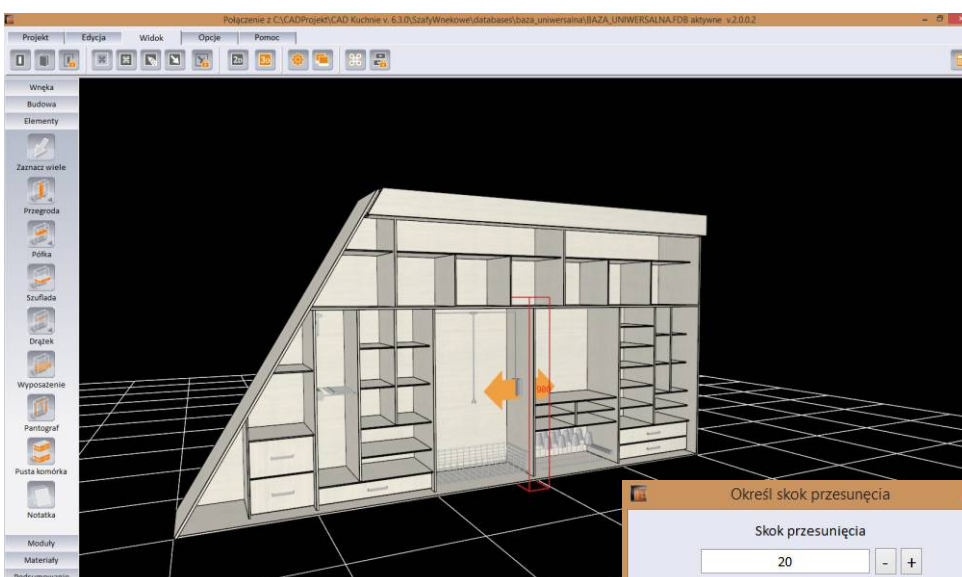
## ➤ Zapisywanie ilustracji

- rzuty i widoki projektowanej szafy można zapisywać na dysku komputera jako pliki obrazkowe
- podczas zapisu ilustracji można wybrać pozycję kamery: aktualną albo domyślną, rodzaj widoku: normalny lub rozstrzelony
- można także zdefiniować wymiary obrazka, kolor tła wydruku oraz zasięg prezentowanego obszaru (cała szafa lub tylko zaznaczony fragment)
- można także dowolnie ustawić widoczność: ścian, drzwi, notatek, linii wymiarowych oraz modułów
- ilustrację szafy można zapisać również w widoku linearnym



## ➤ Definiowanie skrótów klawiaturowych

dla wygody użytkowników, najczęściej używane skróty zostały już zdefiniowane (np. dla operacji: cofnij, ponów, kopiuj, wklej). Jeżeli użytkownik uzna, że woli stosować własne skróty, ma pełną swobodę w zakresie ich modyfikowania



## ➤ Opcje dynamicznego modelowania 3D w interaktywnym podglądzie

- każdy wewnętrzny element szafy może być przesuwany w 3D przy użyciu myszy
- w menu kontekstowym znajdują się dodatkowe opcje przesuwania pantografów i drążków
- ponadto dla szuflad i wyposażenia dostępna jest funkcja „Wysuń”
- można dowolnie wprowadzać lub usuwać podziały desek sufitu, półek, przegród lub podłogi
- dzięki opcji „Wyczyść komórkę” możliwe jest błyskawiczne usunięcie wszystkich elementów w danej komórce
- wszystkie elementy w danej komórce można rozmieścić w równych odstępach, używając funkcji „Rozłóż równomiernie”
- funkcją bardzo pomocną podczas przemieszczania obiektów jest „skok przesunięcia”, który można modyfikować co 10 mm



8.

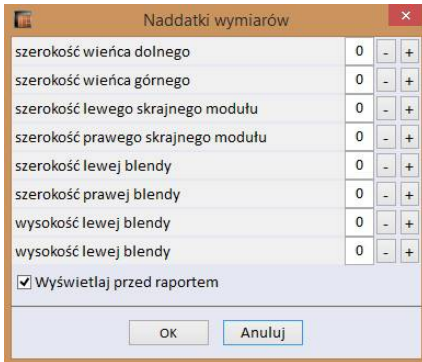
Wygeneruj zestawienie,  
dokumentację, wycenę i rozkrój





# Zrób zestawienie, wyceń projekt, zaplanuj produkcję

- Moduł Szaf Wnęgowych automatycznie generuje zestawienie elementów składowych i ilościowych zaprojektowanej szafy, a także wycenę i 3 rodzaje raportów (standardowy lub szczegółowy dla klienta, oraz raport dla produkcji).
- Funkcje wyceny dostępne są w zakładce „Podsumowanie” panelu bocznego.
- Program został wyposażony w funkcję analizy błędów popełnionych podczas projektowania.

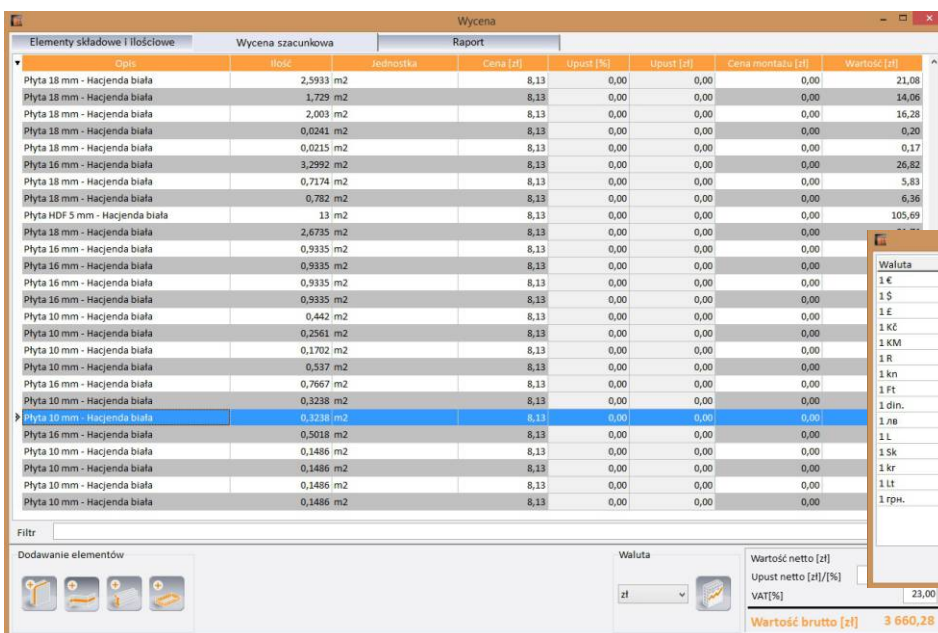
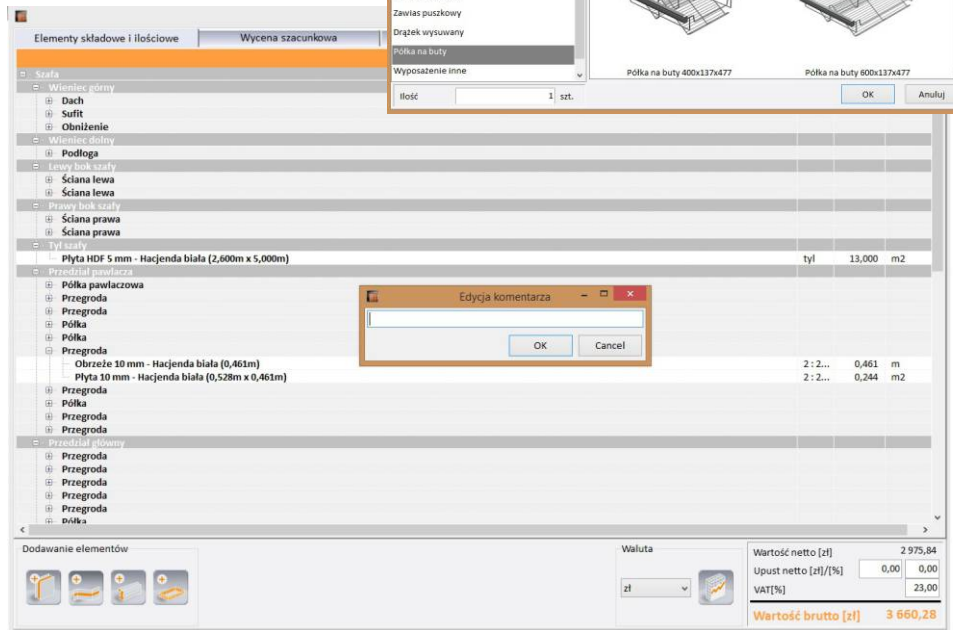
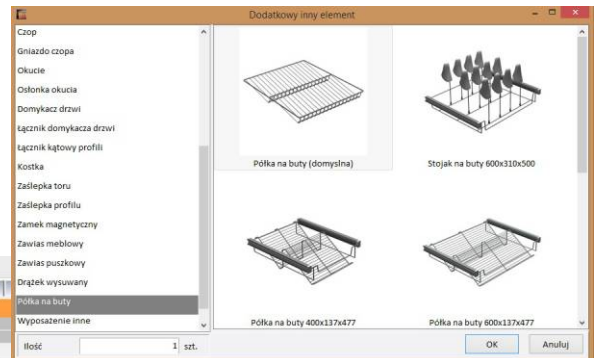


## Ustalanie naddatków

przed wygenerowaniem raportu można ustalić naddatki wymiarów, które zostaną dodane do wyceny

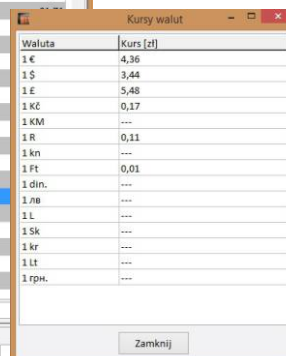
## Zestawienie składowe i ilościowe

- zestawienie zawiera listę wszystkich elementów składowych szafy z podziałem na poszczególne części, z podanymi wybarwieniami, opisem i ilością
- w tym miejscu można dodać takie pozycje jak:
  - plyty (np. drewna i materiały drewnopodobne, szło, lustro, rattan, płyty wiórowe i MDF)
  - elementy wzdłużne (np. listwy, uszczelki, szcztolki, obrzeża, drążki, tory, maskownice)
  - profile, łączniki, kątowniki i teowniki
  - inne elementy (np. zamki, halogeny, prowadnice, uchwyty, pantografy, hamulce, kosze, blokady, czopy, osłonki, zaślepki i wiele innych)
- na tym etapie można także dodać własne komentarze do poszczególnych pozycji zestawienia



## Wycena

- wycena zawiera informacje o elementach, ich ilości, jednostce, cenie, upuście, cenie montażu
- wartości upustu podlegają edycji
- istnieje możliwość zmiany waluty i jej kursu



## ➤ Raporty

ID	Nazwa	Wysokość	Grubość	Struktura	Materiał
1	Dach(1)	3472	747	1 H	Plyta_18_mm_Hacjena_biala_Hacjena_biala
2	Sciana_prawa(1)	2600	665	1 H	Plyta_18_mm_Hacjena_biala_Hacjena_biala
3	Sciana_lewa(1)	3012	665	1 H	Plyta_18_mm_Hacjena_biala_Hacjena_biala
4	Sciana_gorna(1)	100	241	1 H	Plyta_18_mm_Hacjena_biala_Hacjena_biala
5	Sciana_prawa(2)	182	118	1 H	Plyta_18_mm_Hacjena_biala_Hacjena_biala
6	Podloga(1)	4961	665	1 H	Plyta_16_mm_Hacjena_biala_Hacjena_biala
7	Sufit(1)	3587	200	1 H	Plyta_18_mm_Hacjena_biala_Hacjena_biala
8	Ochronka(1)	3587	218	1 H	Plyta_18_mm_Hacjena_biala_Hacjena_biala
9	Tyl_szafy(h)	5000	2600	1 H	Plyta_HDF_5_mm_Hacjena_biala
10	Półka_pawlawcowa(1)	4020	665	1 H	Plyta_18_mm_Hacjena_biala_Hacjena_biala
11	Przegroda(1)	1615	578	1 H	Plyta_16_mm_Hacjena_biala_Hacjena_biala
12	Przegroda(1)	1615	578	1 H	Plyta_16_mm_Hacjena_biala_Hacjena_biala
13	Przegroda(1)	1615	578	1 H	Plyta_16_mm_Hacjena_biala_Hacjena_biala
14	Przegroda(1)	1615	578	1 H	Plyta_16_mm_Hacjena_biala_Hacjena_biala
15	Przegroda(1_1)	637	528	1 H	Plyta_10_mm_Hacjena_biala_Hacjena_biala
16	Półka(1_1_3)	485	528	1 H	Plyta_10_mm_Hacjena_biala_Hacjena_biala
17	Półka(1_1_3)	322	528	1 H	Plyta_10_mm_Hacjena_biala_Hacjena_biala
18	Półka(1_2)	690	548	1 H	Plyta_10_mm_Hacjena_biala_Hacjena_biala
19	Przegroda(1_2)	1438	533	1 H	Plyta_16_mm_Hacjena_biala_Hacjena_biala
20	Półka(1_2_2)	625	518	1 H	Plyta_10_mm_Hacjena_biala_Hacjena_biala
21	Półka(1_2_2_2)	625	518	1 H	Plyta_10_mm_Hacjena_biala_Hacjena_biala
22	Przegroda(1_2_2_2_3)	998	503	1 H	Plyta_16_mm_Hacjena_biala_Hacjena_biala
23	Półka(1_2_2_2_3_1)	305	488	1 H	Plyta_10_mm_Hacjena_biala_Hacjena_biala
24	Półka(1_2_2_2_3_1)	305	488	1 H	Plyta_10_mm_Hacjena_biala_Hacjena_biala
25	Półka(1_2_2_2_3_2)	305	488	1 H	Plyta_10_mm_Hacjena_biala_Hacjena_biala
26	Półka(1_2_2_2_3_2)	305	488	1 H	Plyta_10_mm_Hacjena_biala_Hacjena_biala
27	Półka(1_4)	690	548	1 H	Plyta_10_mm_Hacjena_biala_Hacjena_biala
28	Półka(1_4)	690	548	1 H	Plyta_10_mm_Hacjena_biala_Hacjena_biala
29	Przegroda(1_4_2)	242	533	1 H	Plyta_16_mm_Hacjena_biala_Hacjena_biala
30	Półka(1_4_2_1)	482	518	1 H	Plyta_10_mm_Hacjena_biala_Hacjena_biala
31	Półka(1_4_2_2)	482	518	1 H	Plyta_10_mm_Hacjena_biala_Hacjena_biala
32	Półka(1_5)	980	548	1 H	Plyta_10_mm_Hacjena_biala_Hacjena_biala
33	Przegroda(1_5_2)	1295	533	1 H	Plyta_16_mm_Hacjena_biala_Hacjena_biala
34	Półka(1_5_2_1)	482	518	1 H	Plyta_10_mm_Hacjena_biala_Hacjena_biala
35	Półka(1_5_2_1)	482	518	1 H	Plyta_10_mm_Hacjena_biala_Hacjena_biala
36	Półka(1_5_2_2)	482	518	1 H	Plyta_10_mm_Hacjena_biala_Hacjena_biala
37	Półka(1_5_2_2)	482	518	1 H	Plyta_10_mm_Hacjena_biala_Hacjena_biala
38	Półka(1_5_2_3)	482	518	1 H	Plyta_10_mm_Hacjena_biala_Hacjena_biala
39	Półka(1_5_2_3)	482	518	1 H	Plyta_10_mm_Hacjena_biala_Hacjena_biala
40	Półka(1_5_2_3)	482	518	1 H	Plyta_10_mm_Hacjena_biala_Hacjena_biala
41	Przegroda(1_5_2_2_3)	933	503	1 H	Plyta_16_mm_Hacjena_biala_Hacjena_biala

- w tej zakładce widoczny jest podgląd wybranego w danym momencie stylu raportu
- dla klienta raport dostępny jest w dwóch wersjach: standardowej i szczegółowej
- dla produkcji raport może zawierać ilustracje poglądowe oraz listę elementów, w której znajdują się hiperłącza przenoszące do schematów płyt
- raporty można eksportować do plików PDF oraz CSV
- przykładowy plik CSV, przedstawiony na ilustracji obok, zawiera dane o formatach składowych szafy
- format CSV jest odczytywany przez aplikację CAD Rozkrój, w której można błyskawicznie otrzymać optymalny wzór cięcia arkuszy

## ➤ Współpraca z modułem CAD Rozkrój

CAD Rozkrój jest modułem dodatkowym do programów CAD Decor PRO i CAD Kuchnie w wersji Standard oraz integralnym elementem systemu CAD Kuchnie MAX

The screenshot displays the CAD Rozkrój interface. On the left, there is a list of components with columns for ID, name, dimensions, and material. On the right, there is a 3D visualization of the cabinet layout, showing the placement of shelves, doors, and panels. The interface includes various toolbars and panels for configuration and optimization.

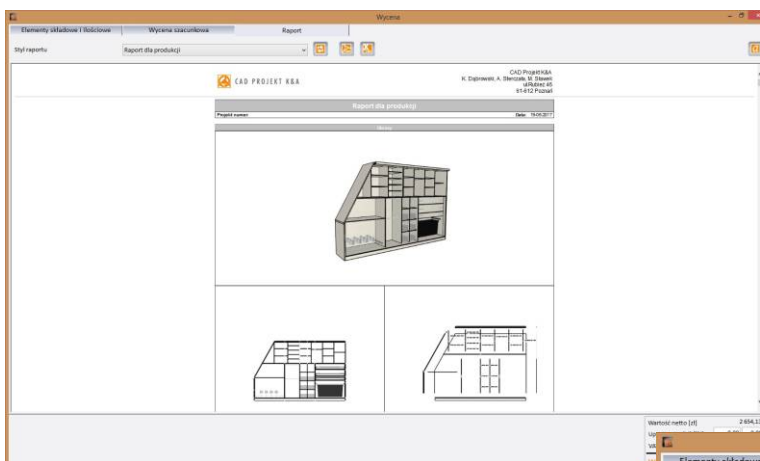
## Raport w wersji standardowej

## ➤ Raporty dla klienta

The screenshot shows the standard report output. It includes a list of components with columns for ID, name, dimensions, and material. Below the list, there is a 3D visualization of the cabinet layout, showing the placement of shelves, doors, and panels. The report also includes a summary of the total area and volume of the components.

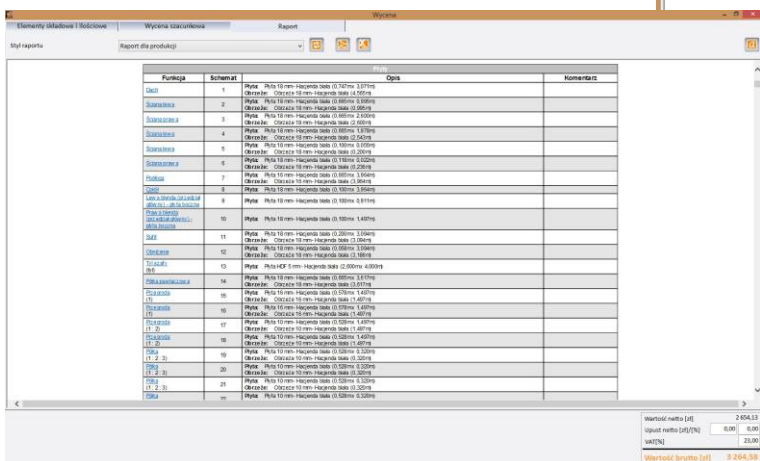
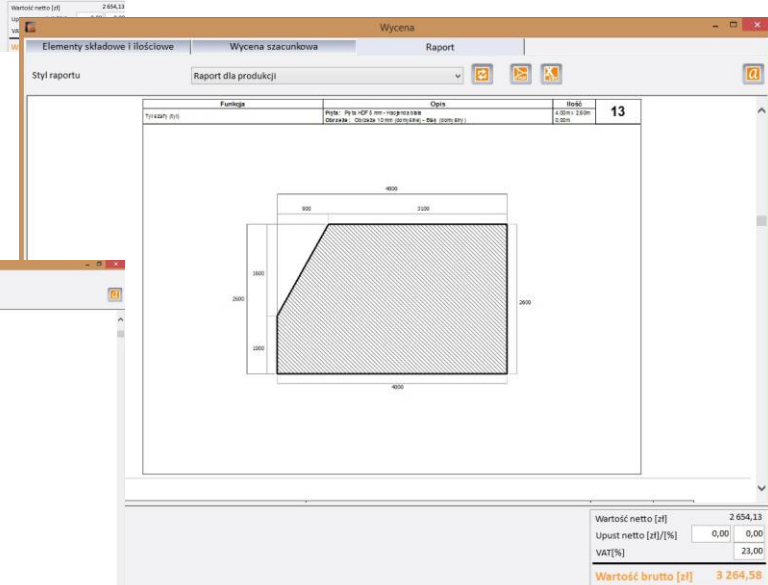
## Raport w wersji szczegółowej

Edytowalny nagłówek raportu



### Raport dla produkcji

- ilustracje przedstawiają raport dla wytwórców
- zawiera zwymiarowane schematy płyt
- w przypadku wprowadzenia zmian w wysokości upustów lub dodania nowych elementów już po wygenerowaniu raportu, można podczytać najbardziej aktualne dane, używając ikony „Odśwież raport”
- lista elementów zawiera hiperłącza pozwalające szybko przenieść się do rzutu wybranej płyty



### Edytor cennika

- można w nim edytować wartości „Cena sprzedaży” i „VAT [%]”, wpisując ręcznie nową wartość
- w kolumnie „Waluta” użytkownik ma możliwość wyboru aktualnie używanej waluty
- w kolumnie „Netto/Brutto” może natomiast zdecydować czy wyświetlane wartości będą cenami netto czy brutto

Filtr	Producent	Model	Materiał	Waluta	Cena zakupu	Cena sprzedaży	Netto/brutto	VAT [%]
		Płyta drewniana 10 mm (domyślny)	Biały (domyślny)	zł	0,00	10,00	Brutto	23,00
		Sztko 5 mm (domyślnie)	Biały przejrzysty (domyślny)	zł	0,00	10,00	Brutto	23,00
		Lustro 5 mm (domyślnie)	Lustro białe(domyślnie)	zł	0,00	10,00	Brutto	23,00
		Płyta rattanowa 10 mm (domyślny)	Biały (domyślny)	zł	0,00	10,00	Brutto	23,00
		Płyta wiórowa 10 mm (domyślnie)	Biały (domyślny)	zł	0,00	10,00	Brutto	23,00
		Płyta MDF 10 mm (domyślna)	Biały (domyślny)	zł	0,00	10,00	Brutto	23,00
		Płyta Lacobel 10 mm (domyślna)	Biały przejrzysty (domyślny)	zł	0,00	10,00	Brutto	23,00
		Płyta bambusowa 10 mm (domyślna)	Biały (domyślny)	zł	0,00	10,00	Brutto	23,00
		Grafika na płycie	Biały (domyślny)	zł	0,00	10,00	Brutto	23,00
		Płyta niestandardowa 10 mm (domyślna)	bi (domyślny)	zł	0,00	10,00	Brutto	23,00
		Płyta HDF 3mm (domyślna)	Biały (domyślny)	zł	0,00	10,00	Brutto	23,00
		Lustro 4 mm	Lustro	zł	0,00	10,00	Brutto	23,00
		Tafla szklana 4 mm	Sztko Biały	zł	0,00	10,00	Brutto	23,00
		Tafla szklana 4 mm	Sztko Biały delikatny	zł	0,00	10,00	Brutto	23,00
		Tafla szklana 4 mm	Sztko Biały perła	zł	0,00	10,00	Brutto	23,00
		Tafla szklana 4 mm	Sztko Beż średni	zł	0,00	10,00	Brutto	23,00
		Tafla szklana 4 mm	Sztko Beż	zł	0,00	10,00	Brutto	23,00
		Tafla szklana 4 mm	Sztko Pomarańczowy	zł	0,00	10,00	Brutto	23,00
		Tafla szklana 4 mm	Sztko Szary	zł	0,00	10,00	Brutto	23,00
		Tafla szklana 4 mm	Sztko Szary metaliczny	zł	0,00	10,00	Brutto	23,00
		Tafla szklana 4 mm	Sztko Aluminium intens	zł	0,00	10,00	Brutto	23,00
		Tafla szklana 4 mm	Sztko Szary głęboki	zł	0,00	10,00	Brutto	23,00
		Tafla szklana 4 mm	Sztko Czarny	zł	0,00	10,00	Brutto	23,00
		Tafla szklana 4 mm	Sztko Niebieski z połysk	zł	0,00	10,00	Brutto	23,00
		Tafla szklana 4 mm	Sztko Fuksja	zł	0,00	10,00	Brutto	23,00
		Tafla szklana 4 mm	Sztko Czerwony ciemny	zł	0,00	10,00	Brutto	23,00
		Tafla szklana 4 mm	Sztko Brąz ciemny	zł	0,00	10,00	Brutto	23,00
		Tafla szklana 4 mm	Sztko Czerni gwiazdzista	zł	0,00	10,00	Brutto	23,00
		Tafla szklana 4 mm	Sztko Niebieski pastelowy	zł	0,00	10,00	Brutto	23,00
		Tafla szklana 4 mm	Sztko Niebieski metaliczny	zł	0,00	10,00	Brutto	23,00
		Tafla szklana 4 mm	Sztko Brunatny	zł	0,00	10,00	Brutto	23,00



9.

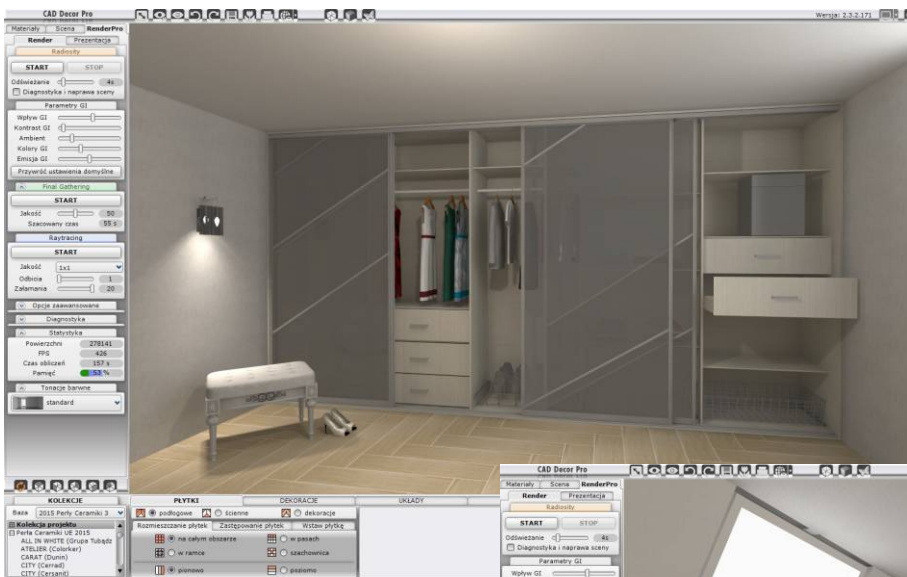
Stwórz imponującą wizualizację szafy w naszych programach CAD





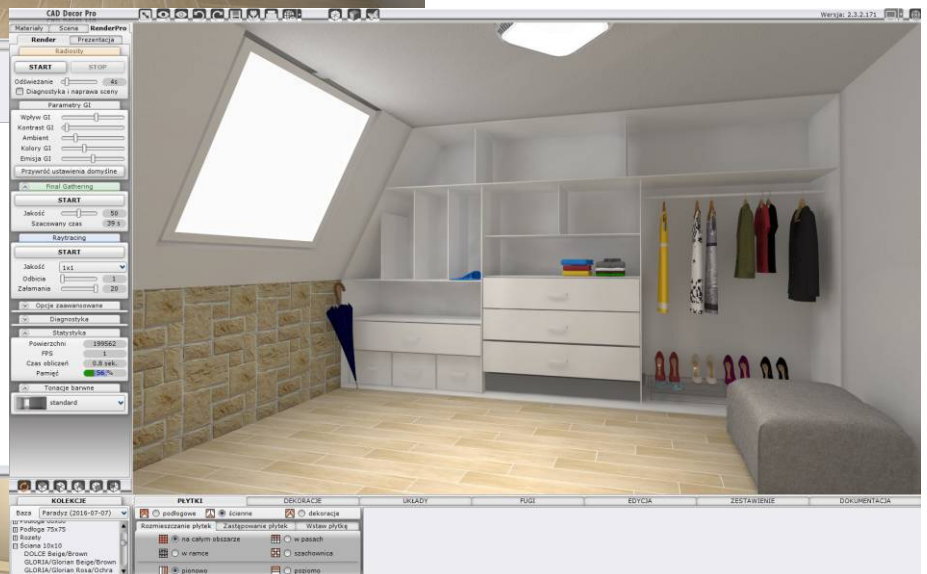
## Współpraca Modułu Szaf Wnęgowych z programami CAD

- Po przeniesieniu projektu szafy do naszych programów CAD, szafa wyświetla się razem z nadanymi wcześniej materiałami (np. lustro, szkło).
- Jeśli w suficie szafy umieszczono halogeny, świecą one tak jak pozostałe źródła światła w projekcie pomieszczenia i tak jak one mogą być poddawane edycji w celu zmiany parametrów (intensywność, zakres, kąt stożka, kolor, kształt generowanej plamy świetlnej – pliki IES).
- Ponadto w dodatkowym Module Renderingu Profesjonalnego, współpracującym z naszymi programami CAD dostępne są opcje, dzięki którym można uzyskać optymalny rozkład oświetlenia i fotorealistyczny wygląd wnętrza z zaprojektowaną szafą wewnętrzną.



- Szafa wewnątrz w wizualizacji wykonanej w programie CAD Decor PRO m.in. z widoczną wysuniętą szufladą, koszami oraz półką na buty

- Szafa wewnątrz w wizualizacji wykonanej w programie CAD Decor PRO ze skosem i ukrytymi drzwiami, pokazująca wnętrze szafy z wyposażeniem



- Szafa wewnątrz w wizualizacji wykonanej w programie CAD Decor PRO m.in. z przezroczystymi drzwiami





➤ Szafa wstawiona bez drzwi  
wizualizacja wykonana w programie CAD Decor PRO

➤ Szafa wstawiona z drzwiami  
wizualizacja wykonana w programie CAD Decor PRO



➤ Szafa – podgląd uproszczony  
schematyczna wizualizacja czarno-biała z zaznaczonymi cieniami



➤ Wykorzystanie wizualizacji w programie do edycji zdjęć  
połączenie kolorowej i czarno-białej ilustracji wygenerowanych w wizualizacji programu CAD Decor PRO, wykonane przy użyciu profesjonalnego narzędzia do obróbki fotografii

**A teraz wszystko zależy od Ciebie...**  
Życzymy płynnego i kreatywnego projektowania!



Bądź z nami w stałym kontakcie! Odszukaj nas na...



## Dbamy o naszych klientów

### • szkolenia

Prowadzimy szkolenia w siedzibie CAD Projekt K&A w Poznaniu. Oferujemy szkolenia na poziomie podstawowym i zaawansowanym. Mogą być przeprowadzone indywidualnie lub grupowo (maksymalnie 6 osób).  
Tel. 61 827 98 44, e-mail: szkolenia@cadprojekt.com.pl

### • pakiet serwisowy

Bezpłatny pakiet przysługuje przez okres 12 miesięcy od daty zakupu programu. Zapewnia aktualizację oprogramowania, wsparcie techniczne oraz dostęp do nowych baz. Naszym klientom pomagamy za pośrednictwem telefonu, poczty elektronicznej oraz zdalnie.  
Tel. 61 642 90 82, e-mail: pomoc@cadprojekt.com.pl

### • klucze czasowe

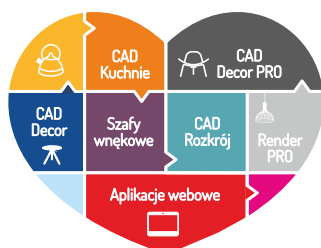
Możliwość pracy na pełnej wersji naszego oprogramowania przez określony czas. Oferujemy klucze czasowe 30-dniowe (220 zł) ze wsparciem technicznym, abyście mogli podjąć w pełni świadomy wybór...

### • centrum wiedzy

W Strefie Projektanta na naszej stronie internetowej znajdziecie filmy instruktażowe, FAQ, przykłady definiowania układów płytek, instrukcje obsługi programów i aplikacji oraz dokładną historię aktualizacji naszego oprogramowania.

### • galeria projektantów

([www.cadprojekt.com.pl/strefa\\_projektantow/galeria\\_projektantow.html](http://www.cadprojekt.com.pl/strefa_projektantow/galeria_projektantow.html)). Profile projektantów na naszej stronie internetowej wraz z ich danymi teleadresowymi pozwalają na bezpłatne prezentowanie nieograniczonej ilości wizualizacji projektów.



poznaj nasze aplikacje

## CAD PROJEKT K&A

CAD Projekt K&A Sp. z o.o.  
ul. Rubież 46, 61-612 Poznań  
tel. +48 61 662 38 83  
e-mail: [biuro@cadprojekt.com.pl](mailto:biuro@cadprojekt.com.pl)  
[www.cadprojekt.com.pl](http://www.cadprojekt.com.pl)



IntelliCAD and the IntelliCAD logo are registered trademarks of The IntelliCAD Technology Consortium in the United States and other countries.