

opis funkcji modułu

# Projektowania Płytek Ceramicznych wraz z Edytorem Baz Płytek

Kliknij na tytuł rozdziału, aby przejść do wybranego zagadnienia

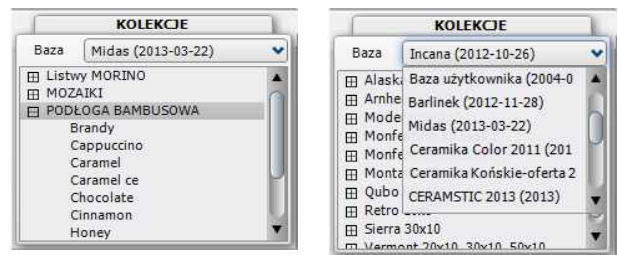
PROJEKTOWANIE Z UŻYCIEM PŁYTEK CERAMICZNYCH .....	3
Zakładka „Kolekcje” .....	3
Zakładka „Płytki” .....	3
Zakładka „Dekoracje” .....	4
Zakładka „Edycja” .....	4
EDYTOR BAZ PŁYTEK CERAMICZNYCH .....	5
Edycja baz danych producentów płytek .....	5
Edycja bazy płytek użytkownika .....	6
Edycja bazy fug użytkownika .....	6

Moduł Projektowania Płytek Ceramicznych jest modułem dodatkowym do programu CAD Kuchnie i oferuje liczne funkcje nanoszenia i edycji płytek. Umożliwia szybkie wykonanie efektownej aranżacji, bazującej na wykorzystaniu płytek ceramicznych wraz z dekoracjami i insertami oraz innych okładzin ściennych i podłogowych. Podczas pracy można korzystać z okładzin udostępnionych w bazach producenckich (np. Ceramika Paradyż, Grespania, Barlinek, Incana) lub z samodzielnie dodanych do indywidualnej bazy użytkownika (opcja dostępna wyłącznie z Edytorem Baz Płytek).

Do obsługi funkcji projektowania z użyciem płytek służy dolny pasek w trybie wizualizacji, czytelnie podzielony na 4 zakładki:

### 1. Zakładka „Kolekcje”

- umożliwia wybór bazy wybranego producenta lub bazy użytkownika,
- na liście widoczne są nazwy firm oraz daty ostatnich aktualizacji baz,
- wskazanie bazy powoduje wyświetlenie listy dostępnych w tej bazie typów kolekcji (np. łazienka 30x50, kuchnia 10x10, itd.),
- po rozwinięciu typu kolekcji pokażą się nazwy dostępnych kolekcji,
- bazy są czytelnie podzielone według przeznaczenia (np. kuchnia, salon, łazienka), wymiarów, rodzajów produktów (np. płytki ścienne, podłogowe, mozaiki), wykonania (gresy szkliwione, ze skaliami, płytki z połyskiem lub matowe, ręcznie malowane itp.),
- kliknięcie na nazwę wybranej kolekcji spowoduje wyświetlenie się w prawej części okna podglądów wszystkich przynależących do danej kolekcji płytek, podzielonych na poszczególne rodzaje: płytki ścienne, podłogowe i dekoracyjne,
- przełączanie się między rodzajami płytek możliwe jest w zakładce „Płytki”.

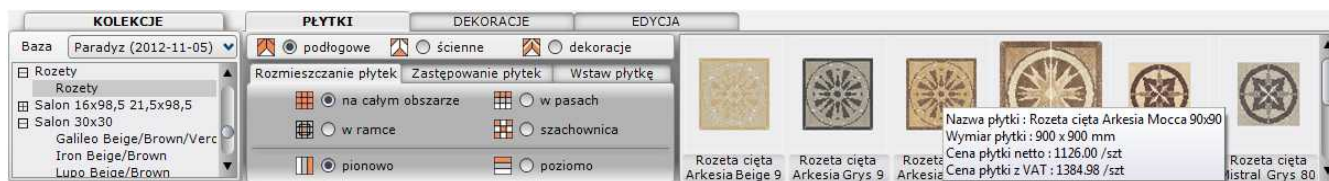


### 2. Zakładka „Płytki”

- to tutaj następuje nanoszenie płytek na wybrane powierzchnie w projekcie: podłogi, ściany, ścianki działowe lub elementy dowolne takie jak podesty, stopnie, murki, obudowy,
- płytki są czytelnie podzielone na podłogowe, ścienne i dekoracje,
- nanoszenie okładzin przebiega przy użyciu prostej i wygodnej metody „przeciągnij i upuść”,
- rozmieszczanie płytek może odbywać się na 4 sposoby:
  - **na całym obszarze** - w pionie lub poziomie,
  - **w pasach** - można określić odsunięcie od fugi w milimetrach, zdefiniować ilość rzędów płytek lub szerokość pasa, który ma zostać wstawiony,
  - **w ramce** - ułożenie płytek po obwodzie obszaru, z możliwością określenia odsunięcia od fugi oraz szerokości ramki,
  - **szachownica** - układa płytki naprzemianlegle, wymaga wcześniejszego naniesienia płytki o innym kolorze na całym obszarze,
- płytki można również zastępować - na różne sposoby:
  - **pojedynczo** - zastępuje wskazaną płytkę poprzez przeciągnięcie nowej na jej miejsce,
  - **na obszarze** - wymienia wszystkie jednakowe pod względem wymiarów płytki znajdujące się na wskazanym obszarze (np. ułożone w szachownicy),
  - **w całym projekcie** – funkcja przydatna, gdy użytkownik chce wymienić całą kolekcję dla uzyskania innej barwy wizualizacji z zachowaniem ułożenia płytek; naniesienie nowej płytki na

dowolny obszar spowoduje wymianę danej linii płytek w całym projekcie, niezależnie od tego, na którym obszarze się znajdują,

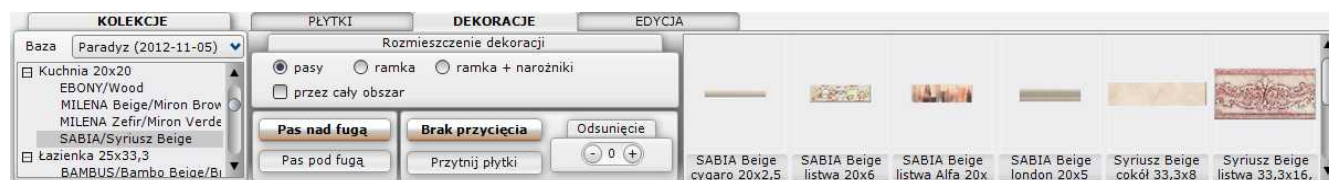
- dostępna jest również funkcja „wstaw płytkę”, która umożliwi wstawianie tzw. insertów pod dowolnym kątem – w tym celu użytkownik definiuje punkt, który będzie stanowił oś obrotu podczas nanoszenia płytki, oraz kąt, o jaki wstawiana płytką ma zostać obrócona.



Zakładka „Płytki”

### 3. Zakładka „Dekoracje”

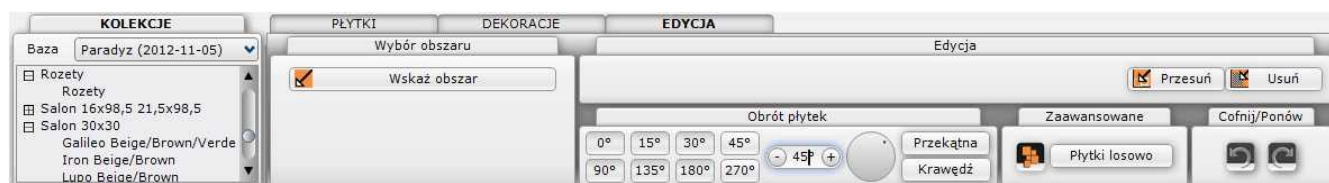
- służy do zaawansowanego układania płytek dekoracyjnych na wybranym obszarze,
- pozwala układać dekory nad lub pod fugą,
- użytkownik może ustalić, czy po nałożeniu dekoracji pozostałe płytki na danym obszarze mają się przesunąć w górę czy w dół (opcja „brak przycięcia”) czy też ma zostać w nich wycięty pas o szerokości dekoracji, w którym zostanie ona wyłożona (opcja „przytnij płytki”),
- dostępne są 4 opcje układania płytek dekoracyjnych:
  - **pasy** – ułożenie płytek w linii prostej, również w wariancie przez całą długość ściany, czyli przecinającej poszczególne obszary na obiekcie (opcja „przez cały obszar”),
  - **ramka** – ułożenie płytek po obwodzie obszaru, z możliwością określenia szerokości ramki oraz odsunięcia od fugi,
  - **ramka + narożniki** – przydatna w kolekcjach zawierających narożniki dla ramek utworzonych z płytek dekoracyjnych,
  - **ścieżka** – ta opcja staje się aktywna po narysowaniu przez użytkownika ścieżki, czyli trasy przebiegu płytek, pozwala na naniesienie dekoracji w oparciu o dowolny, także nieregularny wzór,



Zakładka „Dekoracje”

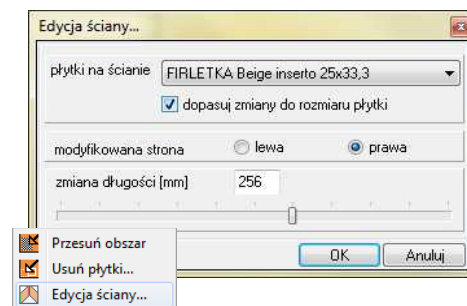
### 4. Zakładka „Edycja”

- umożliwia edycję powierzchni z naniesionymi płytkami, użytkownik może tutaj:
  - obrócić cały obszar z ułożonymi na nim płytkami o dowolny kąt,
  - w przypadku obiektów o nieregularnym kształcie, można wyrównać obracane płytki do krawędzi lub przekątnej,
  - rozmieścić płytki losowo, aby uniknąć powtarzalności jednakowych płytek o nieregularnym wzorze, np. mozaik,
  - przesunąć płytki na wskazanym obszarze tak, aby fuga rozpoczynała się w wybranym punkcie,
  - usunąć płytki - na trzy sposoby: pojedynczą wybraną płytkę, wszystkie płytki z zaznaczonego obszaru lub wszystkie płytki z całego projektu,



Zakładka „Edycja”

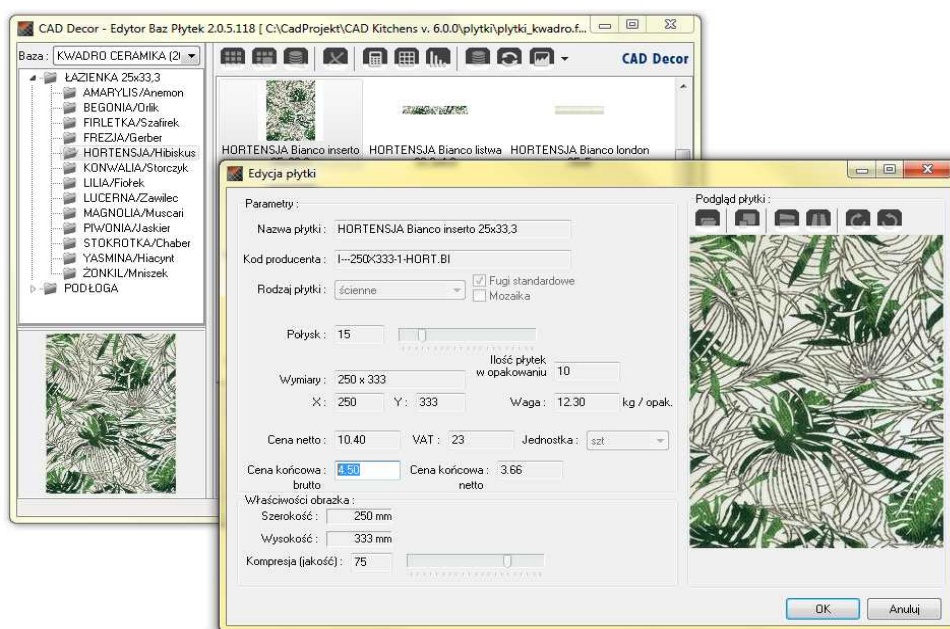
- w rozwijanym menu podręcznym jest dostępna również opcja „Edycja ściany”, umożliwiającą skrócenie lub wydłużenie zaznaczonego segmentu ściany działowej lub zewnętrznej pomieszczenia, o dowolną długość, również o wartość odpowiadającą wielokrotności pojedynczego kafła, bez utraty naniesionych już płytek.



## EDYTOR BAZ PŁYTEK CERAMICZNYCH

### Edycja baz danych producentów płytek

- Edytor Baz Płytek to moduł dodatkowy to programu CAD Kuchnie, dostępny w standardzie w programach CAD Decor i CAD Decor PRO,
- podczas edycji baz producentek pozwala na edytowanie cen poszczególnych płytek,
- dostępny zbiór baz krajowych i zagranicznych producentów płytek ceramicznych, dekoracji szklanych, gresów, klinkierów, tynków strukturalnych, podłóg drewnianych i innych okładzin, jest stale uzupełniany o katalogi nowych wytwórców i aktualizacje istniejących baz.



Edycja baz producentek w Edytorze Baz Płytek

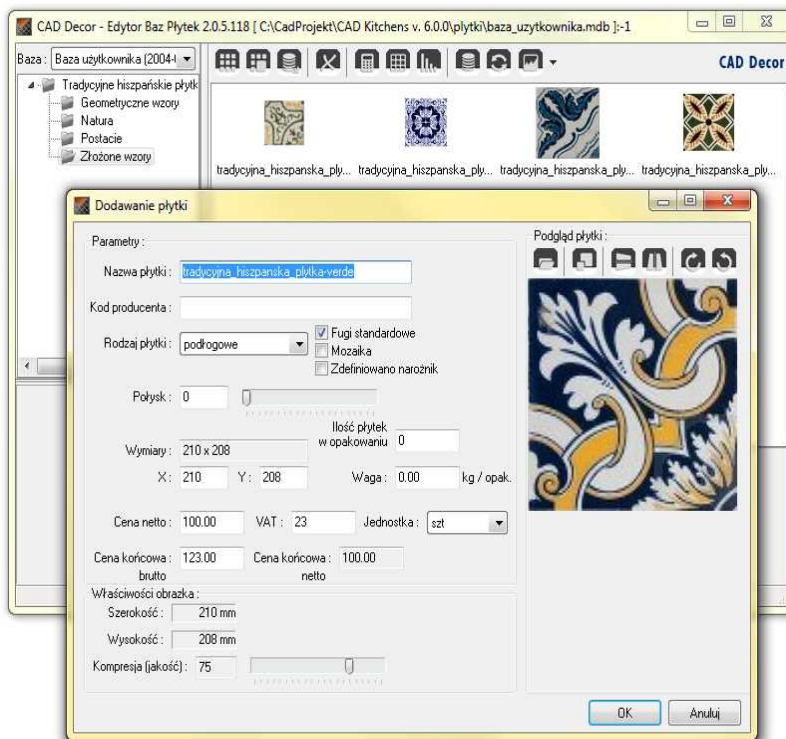
### Edycja bazy płytek użytkownika

- podstawową funkcjonalnością Edytora Baz Płytek jest tworzenie indywidualnej bazy użytkownika, zawierającej płytki oraz inne okładziny ściennie i podłogowe,
- podczas tworzenia własnej bazy użytkownik najpierw tworzy typ kolekcji i poszczególne kolekcje, a następnie dodaje do nich podglądy graficzne wraz z niezbędnymi informacjami dotyczącymi okładzin, takimi jak: nazwa płytki, kod producenta, rodzaj (podłogowe, ściennie, brzegowe), fugi, narożnik (opcja dostępna tylko dla kolekcji zawierających płytki brzegowe), połysk (w skali 1-100), wymiary (w mm), ilość w opakowaniu (opcjonalnie), wagę (kg/opakowanie, opcjonalnie), cenę netto, VAT, cenę końcową netto i brutto, jednostkę (sztuki lub m<sup>2</sup>),
- szczegółowe informacje na temat przygotowania podglądów płytek i inne wskazówki, dotyczące tworzenia własnej bazy, znajdą Państwo w instrukcjach obsługi naszych programów, dostępnych w Centrum wiedzy w strefie projektantów na naszej stronie internetowej,
- dane wprowadzone do bazy wyświetlają w zestawieniu użytych płytek w programach CAD Decor i CAD Decor PRO, w którym użytkownik otrzymuje wstępny kosztorys przygotowanego projektu,

- płytki zapisane w bazie są dostępne w programie niemal bezpośrednio – wymagane jest jedynie przeładowanie bazy. Można je więc od razu wykorzystać przy tworzeniu bieżącego projektu.

### Edycja bazy fug użytkownika

- od momentu wprowadzenia do naszego oprogramowania Modułu Fug Sopro, zmieniła się funkcjonalność Edytora Baz Płytek w zakresie konstruowania własnej bazy fug. Niegdyś była ona dostępna jedynie podczas pracy z bazą płytek użytkownika. Obecnie z własnej bazy fug można skorzystać projektując z każdą bazą producencką. W tym celu, należy podczas pracy w programach CAD Decor i CAD Decor PRO, po przejściu do zakładki „Fugi” przełączyć się na pozycję „Baza uniwersalna”.



Dodawanie płytek do bazy użytkownika w Edytorze Baz Płytek



Dodawanie fug do bazy uniwersalnej w Edytorze Baz Płytek



CAD Projekt K&A Sp. z o.o. | ul. Rubież 46 | 61-612 Poznań  
tel. +48 61 662 38 83 | fax +48 61 642 94 55  
biuro@cadprojekt.com.pl | [www.cadprojekt.com.pl](http://www.cadprojekt.com.pl)



IntelliCAD and the IntelliCAD logo are registered trademarks of The IntelliCAD Technology Consortium in the United States and other countries.